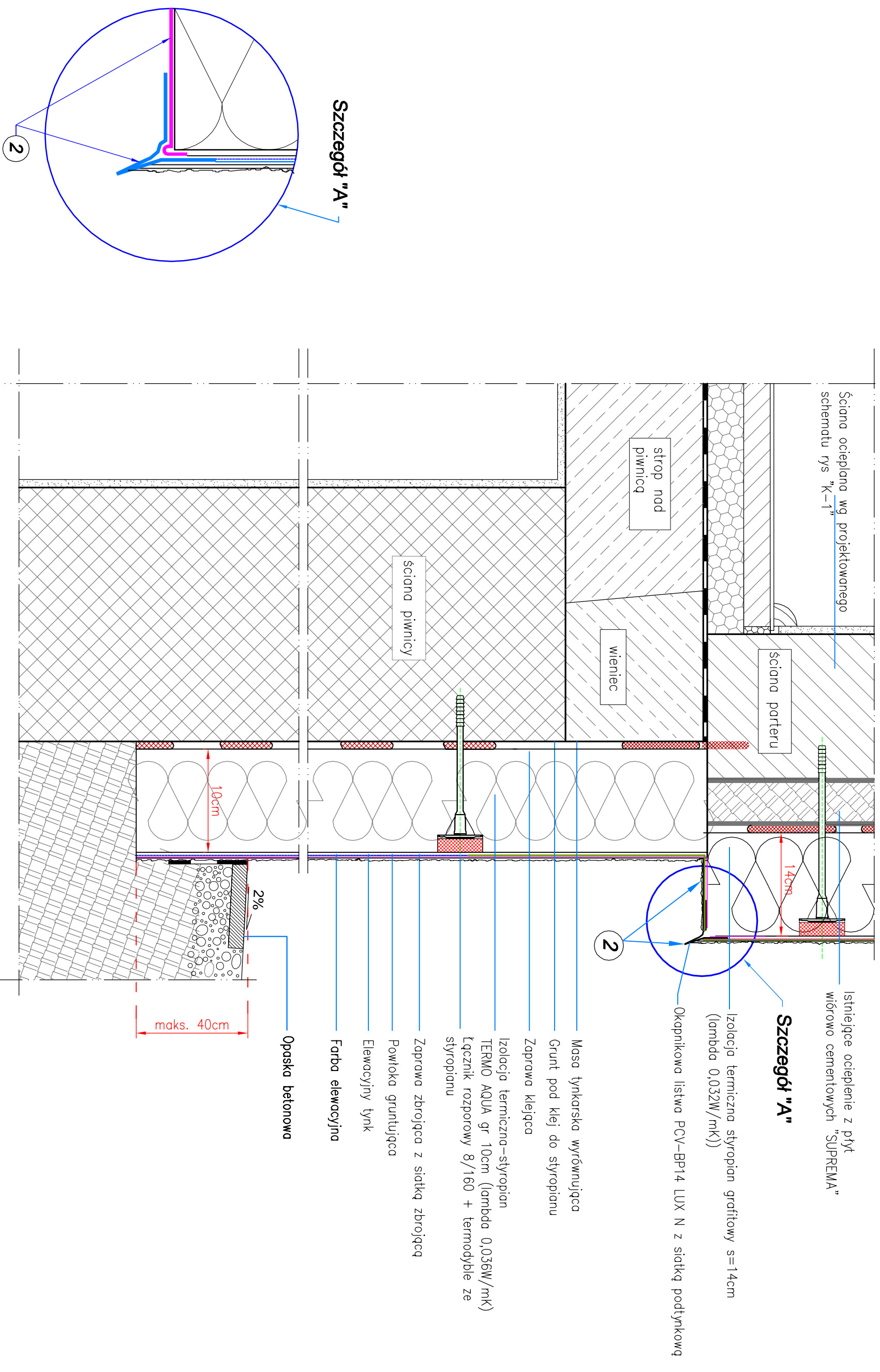


# OCIEPLENIE COKOŁU - ŚCIANY PODŁUŻNE I SZCZYTY



<b>Obiekt:</b>	BUDYNEK MIESZKALNY Ul. Raclawicka 1 : 78-520 Złocieniec Dziąka nr 45/60 obręb 12 Złocieniec	<b>Branża:</b>	Architektura
<b>Treść rysunku:</b>	OCIEPLENIE COKOŁU	<b>Stadium:</b>	Projekt budowlany
<b>Investor:</b>	Spółdzielnia Mieszkaniowa "Postęp" 78-520 Złocieniec, ul. Obr. Westerplatte 3	<b>Data:</b>	Maj 2022 r.
<b>Opracował:</b>	Inż Marek Młętek A/PNB/8300/7/5/80	<b>Skala:</b>	Rysunek poglądowy
		<b>Rys:</b>	K - 5A