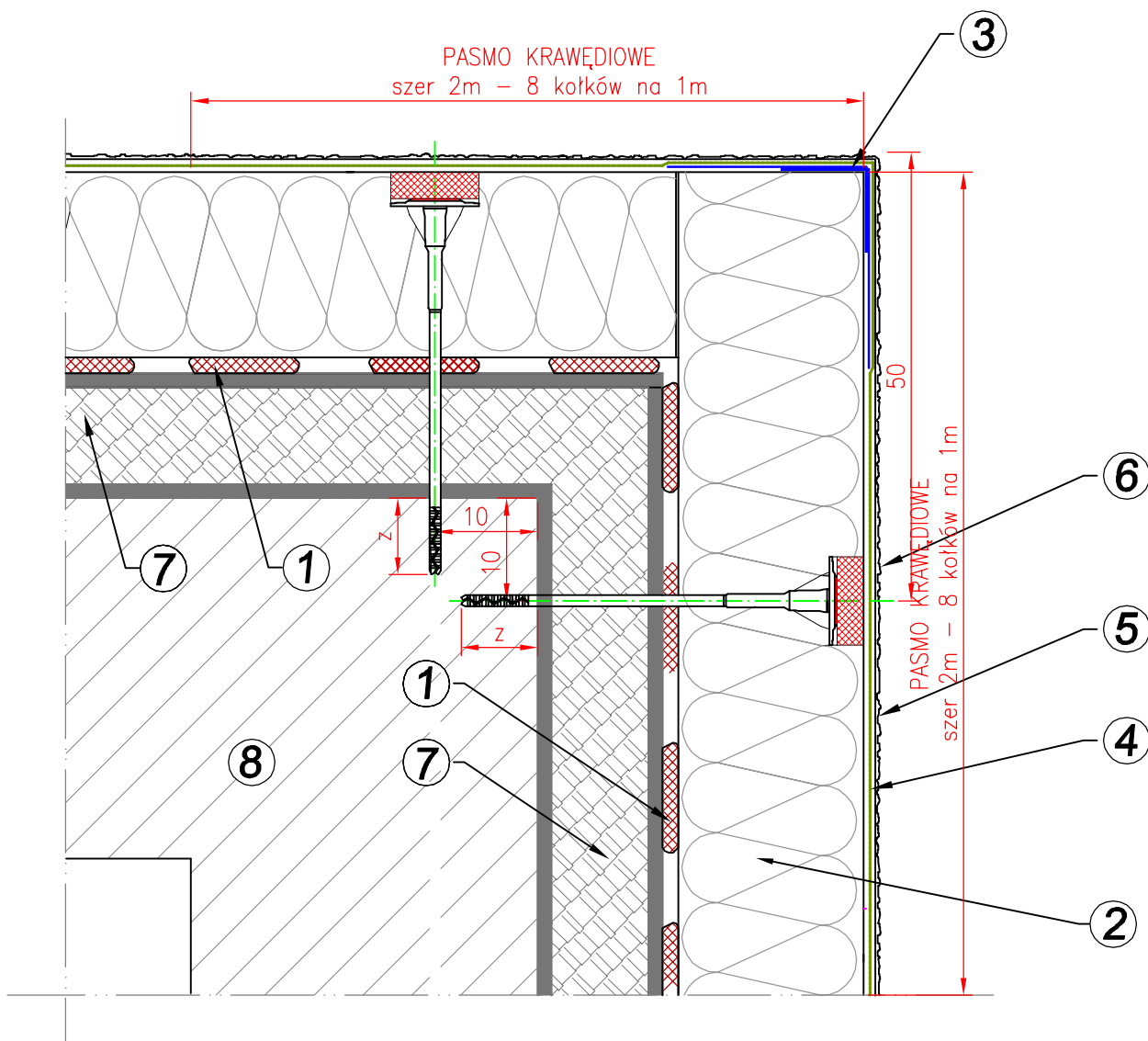


OCIEPLENIE wypukłej krawędzi budynku



- ① Zaprawa klejąca
- ② Izolacja termiczna – styropian grafitowy gr. 14cm (λ 0,032W/mK)
- ③ Narożnik aluminiowy z siatką zbrojącą
- ④ Zaprawa zbrojąca z siatką zbrojącą
- ⑤ Elewacyjny tynk
- ⑥ Farba elewacyjna
- ⑦ Istniejące ocieplenie z płyt wiórowo cementowych "SUPREMA"

z – głębokość kotwienia łączników
minimum 6,5 cm

Obiekt:	BUDYNEK MIESZKALNY Ul. Lotników 1 ; 78-520 Złocieniec Działka nr 45/58 obręb 12 Złocieniec	Branża: Architektura
		Stadium: Projekt budowlany
Treść rysunku:	SZCZEGÓŁ OCIEPLENIA WYPUKŁYCH KRAWĘDZI BUDYNKU	Data: Maj 2022 r.
Inwestor:	Spółdzielnia Mieszkaniowa "Postęp" 78-520 Złocieniec, ul. Obr. Westerplatte 3	Skala: Rysunek poglądowy
Opracował:	Inż Marek Miętek A/PNB/8300/75/80	Rys: K - 3