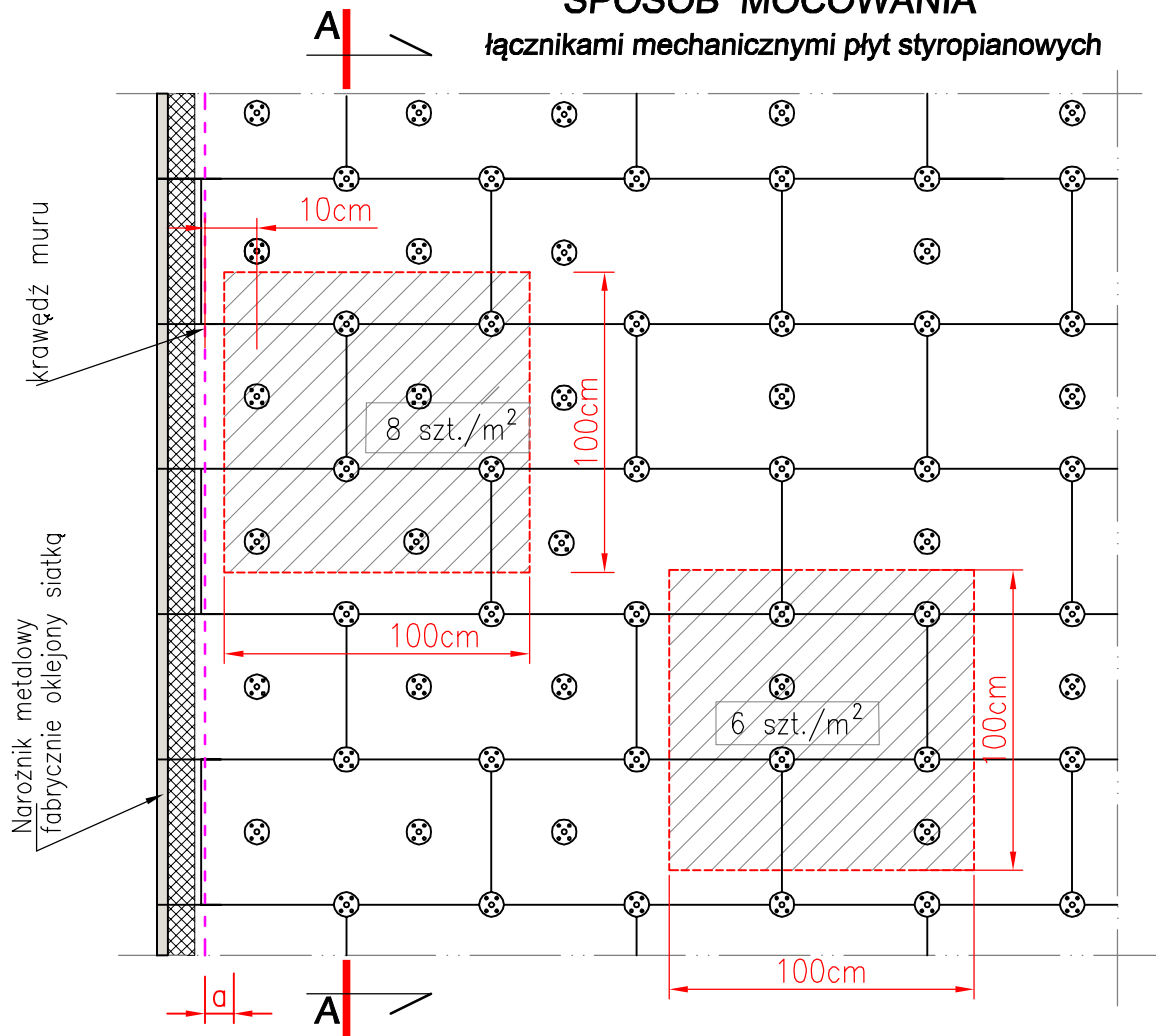


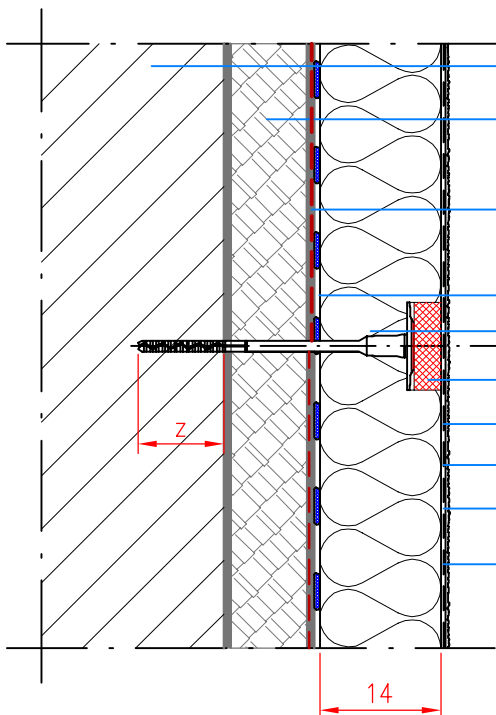
## SPOSÓB MOCOWANIA łącznikami mechanicznymi płyt styropianowych



Dla betonu  $a \geq 5\text{cm}$   
Dla muru  $a \geq 10\text{cm}$

szerokość budynku	do 8 m	od 8 do 16 m	powyżej 16 m
pasmo krawędziowe	1.0 m	1.5 m	2.0 m

## PRZEKRÓJ "A - A"



Konstrukcja ściany ocieplanej

Istniejące ocieplenie z płyt wiórowo cementowych "SUPREMA"

Mycie ciśnieniowo-wodnym strumieniem tynku lub alternatywnie grunt pod klej do styropianu w przypadku kredowania podłoża

Zaprawa klejąca

Styropian grafitowy gr. 14cm (lambda 0,032W/mK)

Łącznik rozporowy 8/270 + termodyble ze styropianu

Zaprawa zbrojąca z siatką zbrojącą

Powłoka gruntująca,

Elewacyjny tynk,

Farba elewacyjna

$z$  - głębokość kotwienia łączników  
minimum 6,5 cm

<b>Obiekt:</b>	BUDYNEK MIESZKALNY Ul. Racławicka 1 ; 78-520 Złocieniec Działka nr 45/60 obręb 12 Złocieniec		<b>Branża:</b> Architektura
			<b>Stadium:</b> Projekt budowlar
<b>Treść rysunku:</b>	SZCZEGÓŁY MOCOWANIA STYROPIANU		<b>Data:</b> Maj 2022 r.
<b>Inwestor:</b>	Spółdzielnia Mieszkaniowa "Postęp" 78-520 Złocieniec, ul. Obr. Westerplatte 3		<b>Skala:</b> Rysunek poglądowy
<b>Opracował:</b>	Inż Marek Miętek	A/PNB/8300/75/80	<b>Rys:</b> ✓ 1