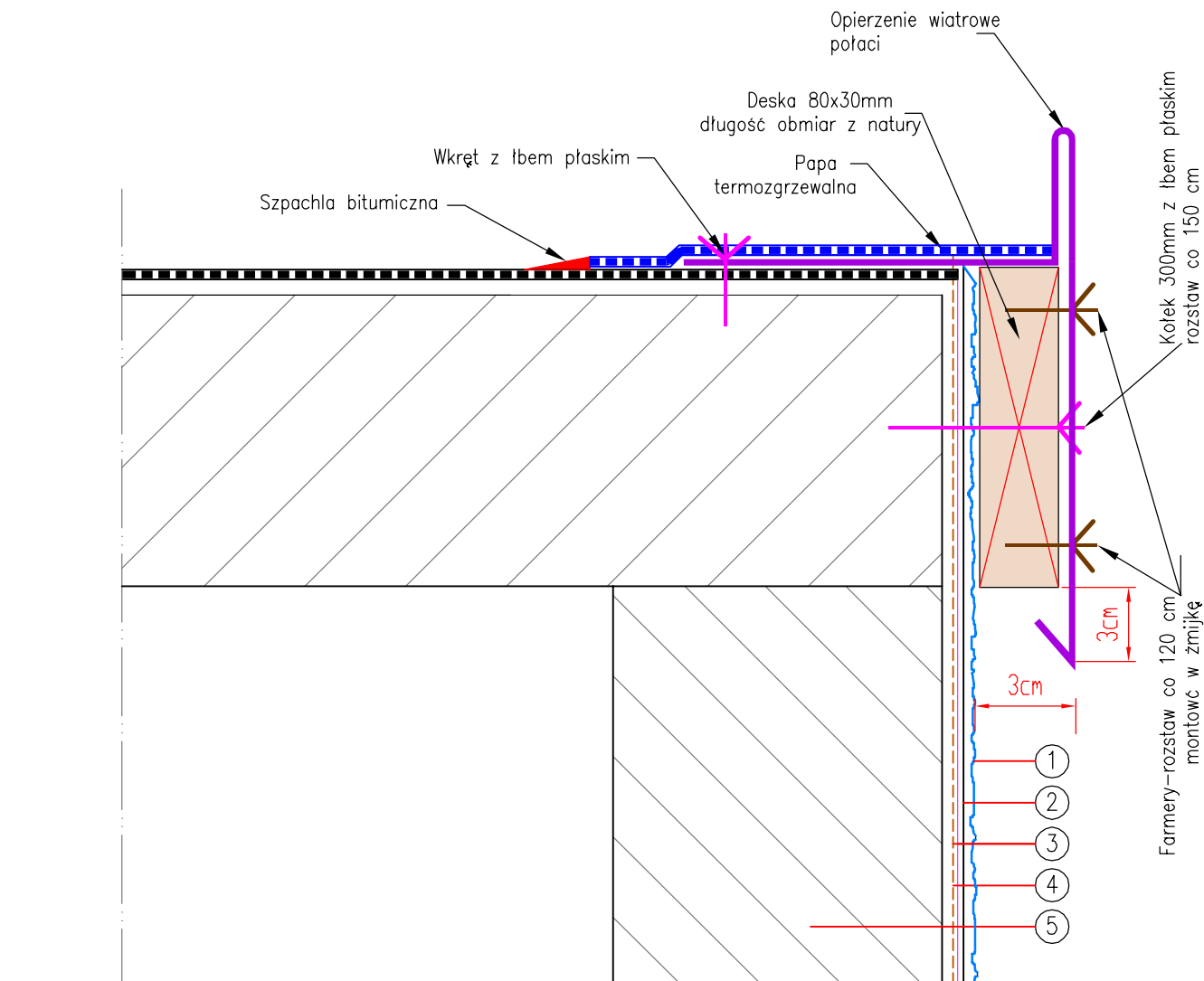
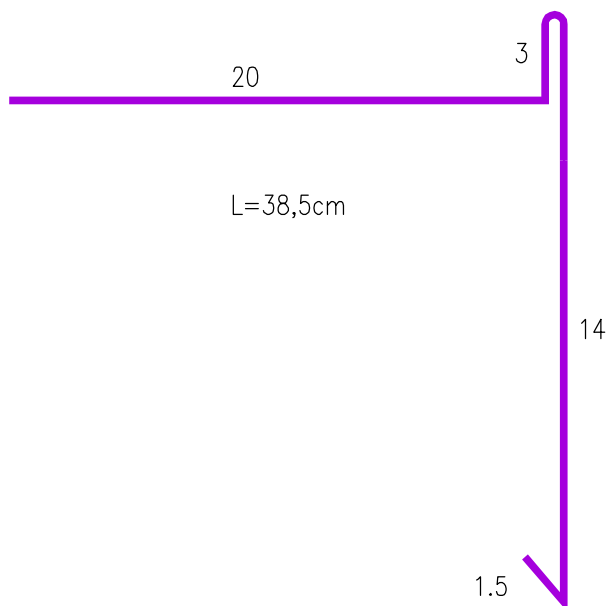


PRZEKRÓJ "W - W"
szczegóły opierzenia blacharskiego w linii "2 - 2"



ROZWINIĘCIE OPIERZENIA
blacha alum. gr. 1,0 mm



- ① — Farba elewacyjna
- ② — Elewacyjny tynk strukturalny
- ③ — Podkład – grunt pod tynk trukturalny
- ④ — Zaprawa zbrojąca z siatką zbrojącą
- ⑤ — Ściana prefabrykowana żelbet.

| | | |
|-----------------------|--|--------------------------------------|
| Objekt: | BUDYNEK MIESZKALNY Ul. Lotników 1 ; 78-520 Złocieniec Działka nr 45/58 obręb 12 Złocieniec | Branża: Architektura |
| Treść rysunku: | SZCZEGÓŁ OPIERZENIA WIATROWEGO POŁĄCZI DACHOWEJ LOGGII | Stadium: Projekt budowlany |
| Inwestor: | Spółdzielnia Mieszkaniowa "Postęp" 78-520 Złocieniec, ul. Obr. Westerplatte 3 | Data: Maj 2022 r. |
| Opracował: | Inż Marek Miętek / A/PNB/8300/75/80 | Skala: Rysunek poglądowy |
| | | Rys: K - 15 |