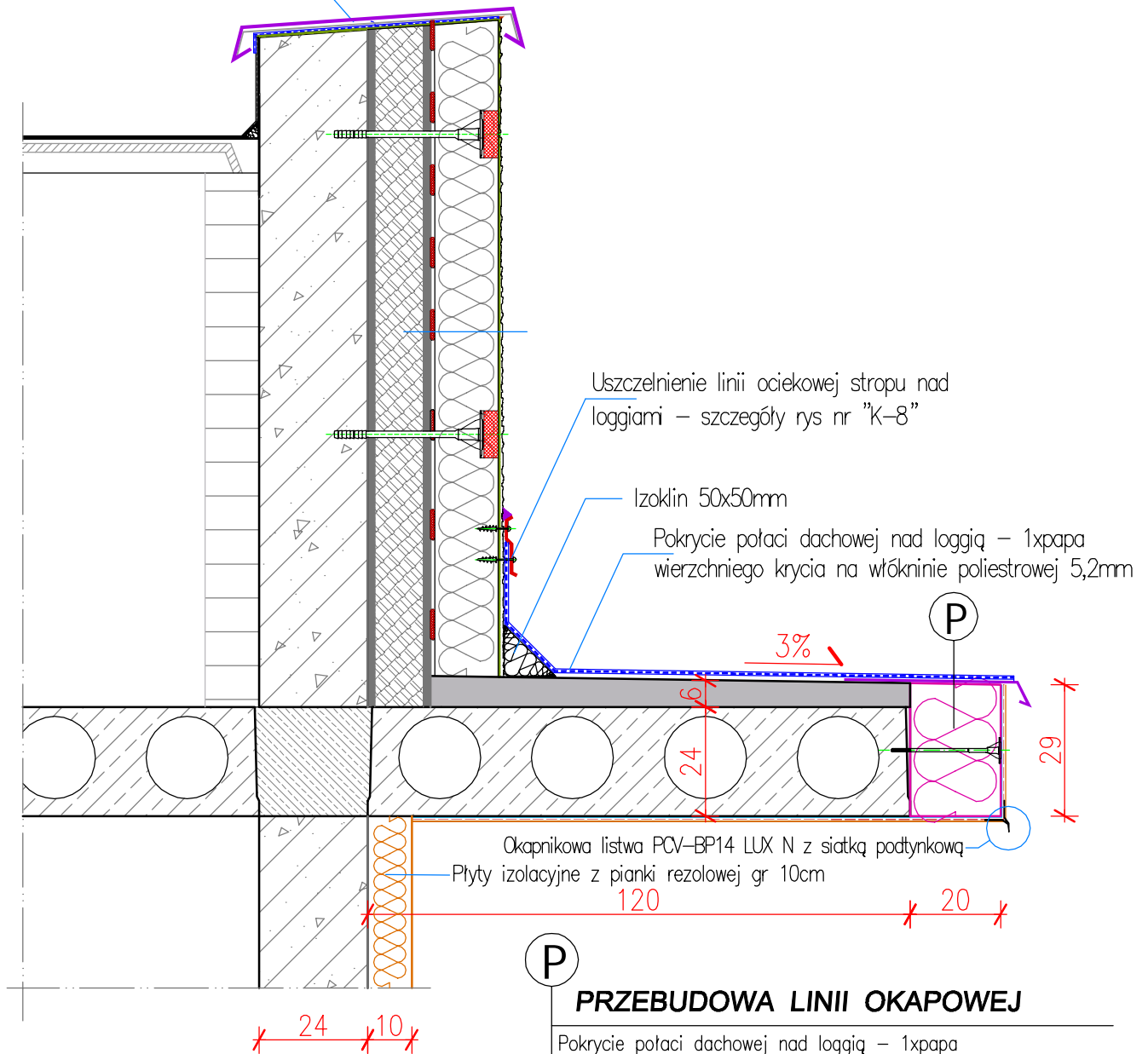


PRZEBUDOWA LINII OKAPOWEJ połaci dachowej nad loggiami ostatniej kondygnacji

Opierzenie ścianek atykowych nad loggiami ostatniej kondygnacji – wg rys nr "K-8"

Opierzenie ścianek atykowych rys. "K-4"



P

PRZEBUDOWA LINII OKAPOWEJ

Pokrycie połaci dachowej nad loggią – 1xpapa wierzchniego krycia na włókninie poliestrowej 5,2mm

Błacharskie opierzenie okapu – blacha aluminiowa gr. 1.0mm

Przesunięcie linii okapowej połaci dachowej nad loggiami ostatniej kondygnacji:

- styropian o przekroju 20x25–EPS 200–036 PARKING
- łączenie styropianu do policzków loggii–klej do styropianu–klejenie całopowierzchniowe
- dodatkowe zabezpieczenie–kotwy wkręcane z trzpieniem stalowym (montować przez siatkę)
- okapnikowej listwy PCV–BP14 LUX N z siatką podtynkową
- warstwa zbrojąca z siatką, grunt, tynk strukturalny, malowanie wykonać łącznie z sufitem loggii

Obiekt:	BUDYNEK MIESZKALNY Ul. Raławicka 3 ; 78-520 Złocieniec Działka nr 45/52;45/59 obręb 12 Złocieniec		Branża: Architektura
			Stadium: Projekt budowlan
Treść rysunku:	SZCZEGÓŁ PRZEBUDOWY LINII OKAPOWEJ DACHU NAD LOGGIAMI		Data: Lipiec 2021 r
Inwestor:	Spółdzielnia Mieszkaniowa "Postęp" 78-520 Złocieniec, ul. Obr.Westerplatte 3		Skala: Rysunek poglądowy
Opracował:	Inż Marek Miętek	A/PNB/8300/75/80	Rys: K - 13