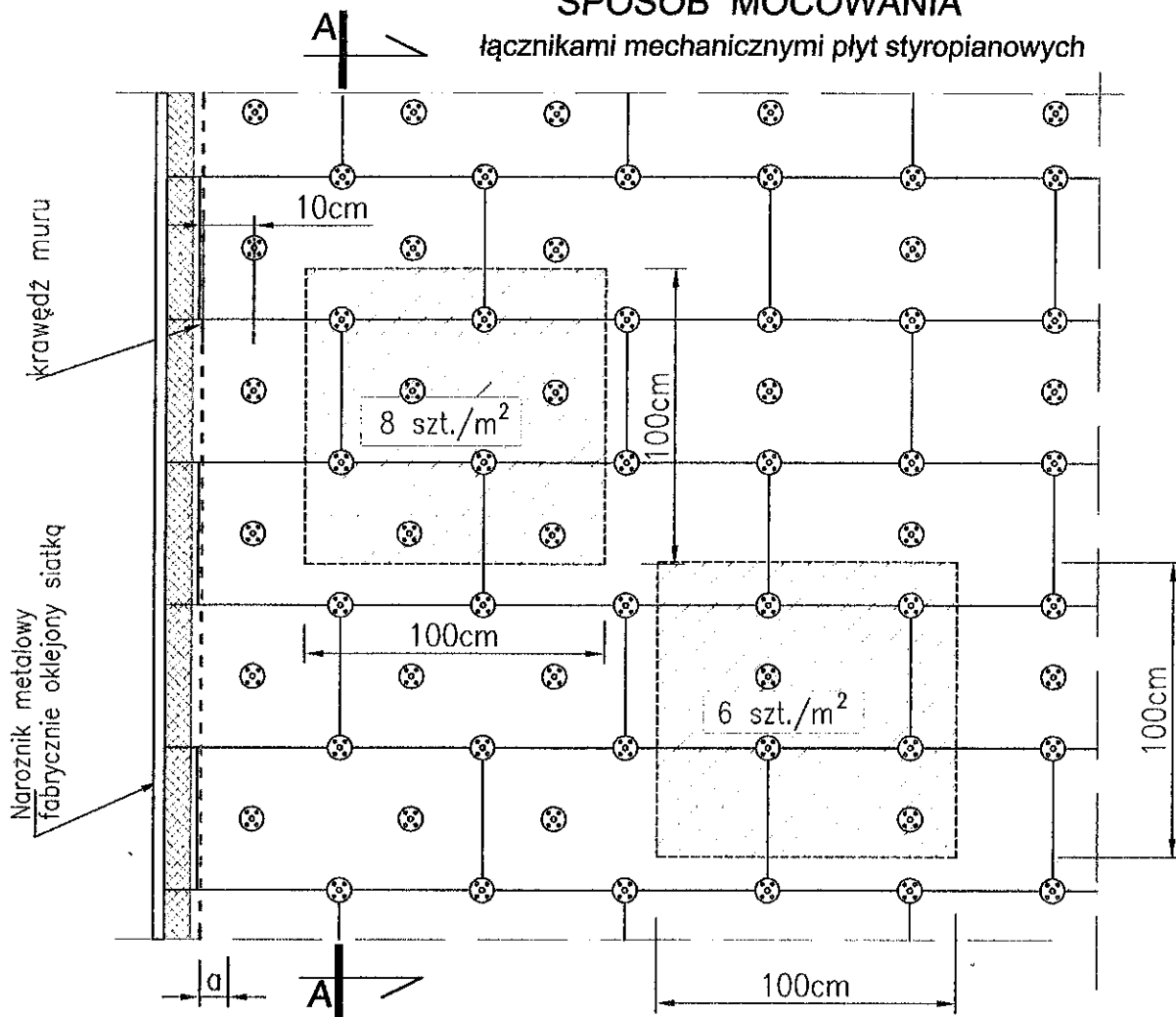


## SPOSÓB MOCOWANIA

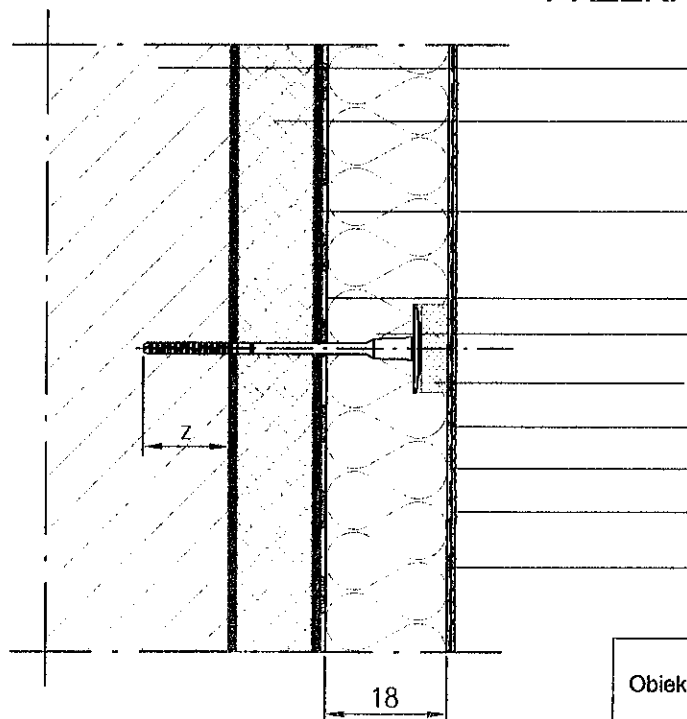
łącznikami mechanicznymi płyt styropianowych



Dla betonu  $a \geq 5\text{cm}$   
Dla muru  $a \geq 10\text{cm}$

szerokość budynku	do 8 m	od 8 do 16 m	powyżej 16 m
pasma krawędziowe	1.0 m	1.5 m	2.0 m

## PRZEKRÓJ "A - A"



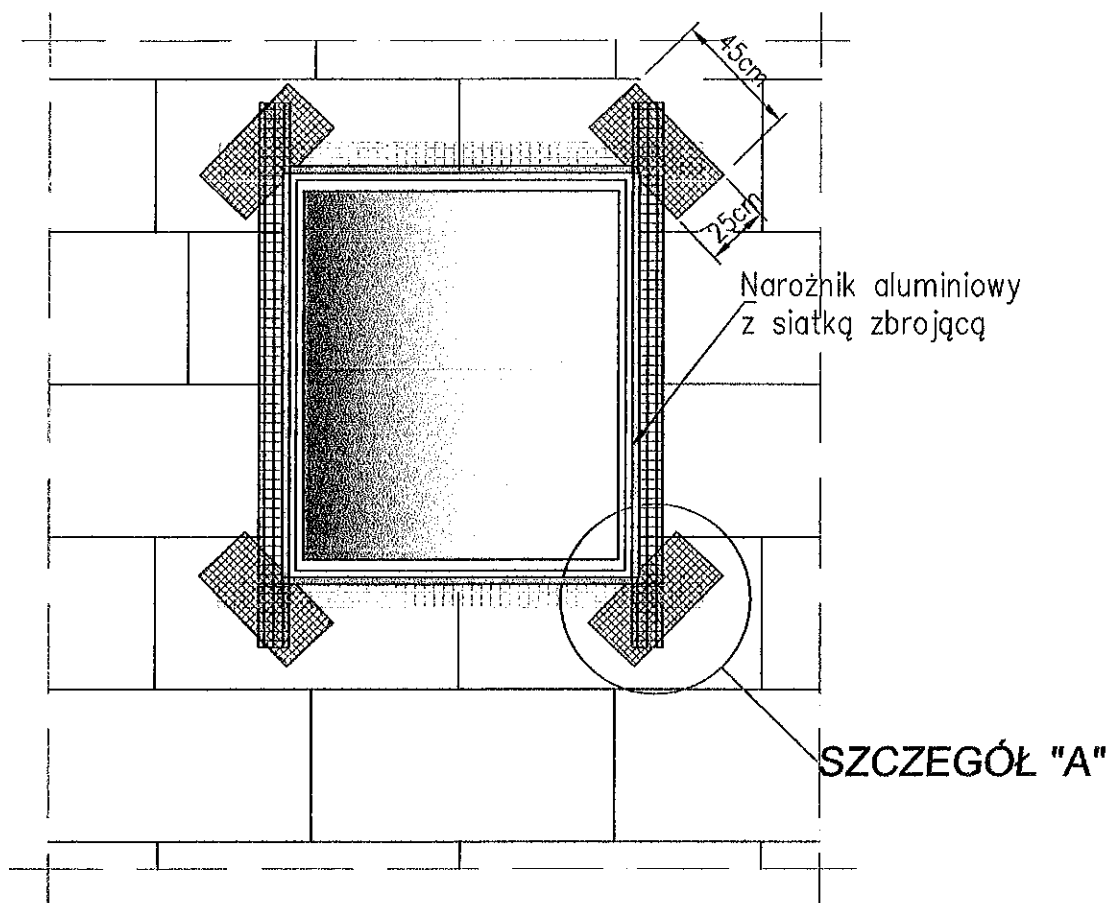
z – głębokość kotwienia łączników  
minimum 6,5 cm

- Konstrukcja ściany ocieplanej
- Istniejące ocieplenie z płyt wiórowo cementowych "SUPREMA"
- Mycie ciśnieniowo-wodnym strumieniem tynku lub alternatywnie grunt pod klej do styropianu w przypadku kredowania podłoża
- Zaprawa klejąca
- Styropian grafitowy gr. 14cm ( $\lambda 0,032\text{W/mK}$ )
- Łącznik rozporowy 8/270 + termodyble ze styropianu
- Zaprawa zbrojąca z siatką zbrojącą
- Powłoka gruntująca,
- Elewacyjny tynk,
- Farba elewacyjna

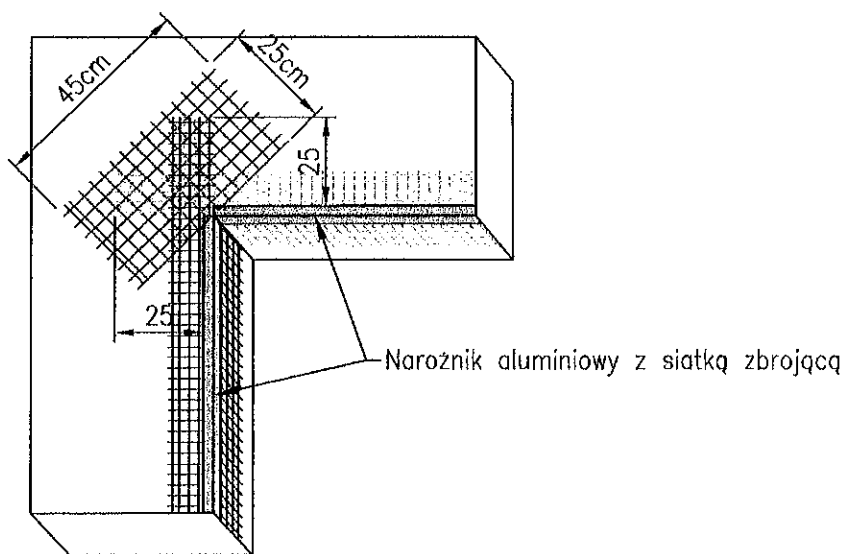
Objekt:	BUDYNEK MIESZKALNY Ul. Czaplinska 18 ; 78-520 Złocieniec Działka nr 45/55; obręb 12 Złocieniec	Branża: Architektura
Treść rysunku:	SZCZEGÓŁY MOCOWANIA STYROPIANU	Stadium: Projekt budowlany
Inwestor:	Spółdzielnia Mieszkaniowa "Postęp" 78-520 Złocieniec, ul.Obr.Westerplatte 3	Data: Lipiec 2021 r.
Opracował:	Inż Marek Młętek A/PNB/8300/75/80	Skala: Rysunek poglądowy
		Rys: K - 1

# DODATKOWE WZMOCNIENIA

warstwy zbrojonej w narożnikach otworów okiennych (drzwiowych)

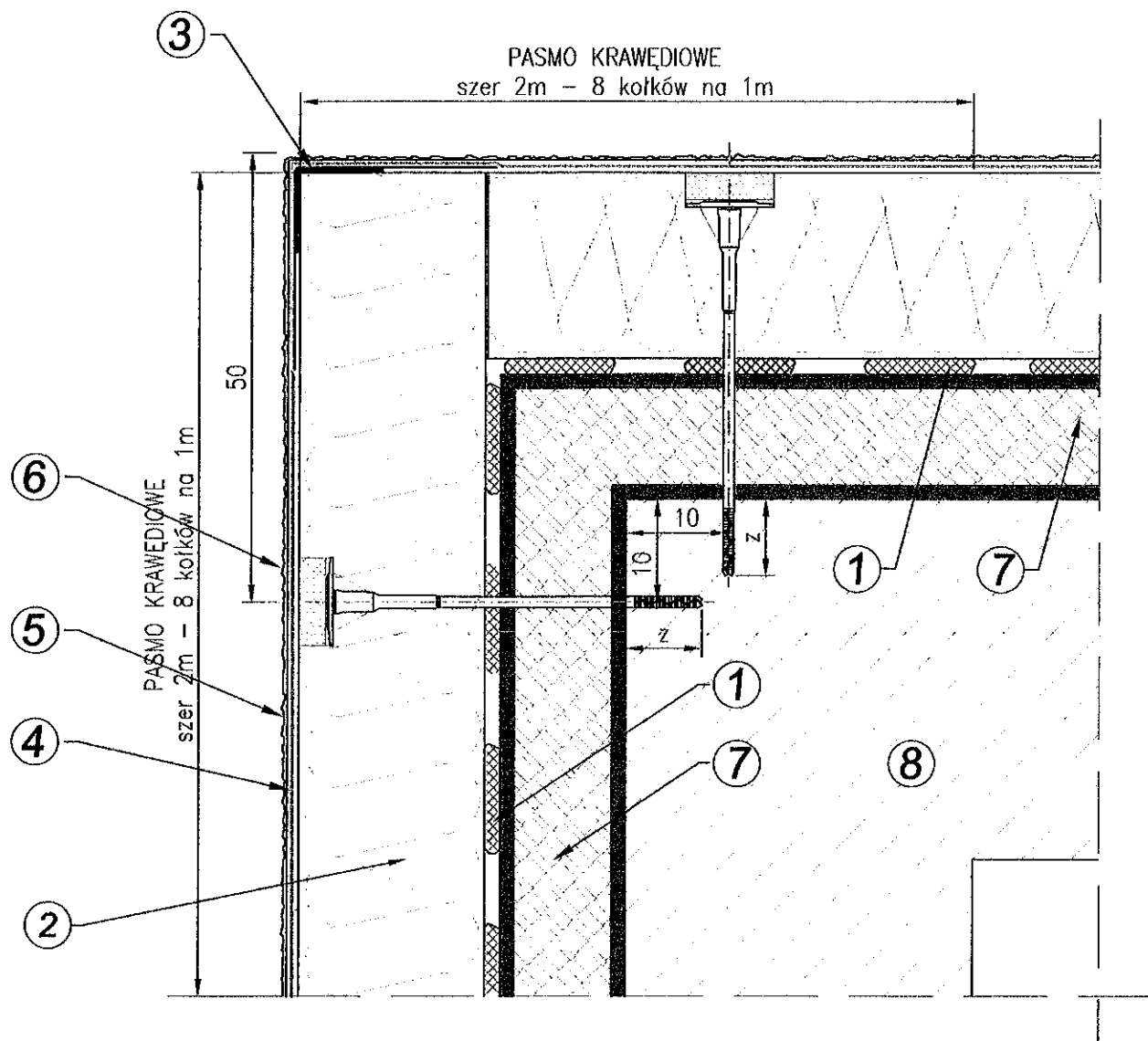


**SZCZEGÓŁ "A"**  
Kształt jednorodnej wkładki styropianowej w narożnikach otworów



Obiekt:	BUDYNEK MIESZKALNY Ul. Czaplinska 18 ; 78-520 Złocieniec Działka nr 45/55; obręb 12 Złocieniec	Branża: Architektura
Treść rysunku:	SZCZEGÓŁ WZMOCNIENIA WARSTWY ZBROJĄCEJ OTWORÓW OKIENNYCH	Stadium: Projekt budowlany
Inwestor:	Spółdzielnia Mieszkaniowa "Postęp" 78-520 Złocieniec, ul. Obr. Westerplatte 3	Data: Lipiec 2021 r.
Opracował:	Inż Marek Miętek A/PNB/8300/75/80	Skala: Rysunek poglądowy
		Rys: K - 2

## DOCIEPLENIE wypukłej krawędzi budynku

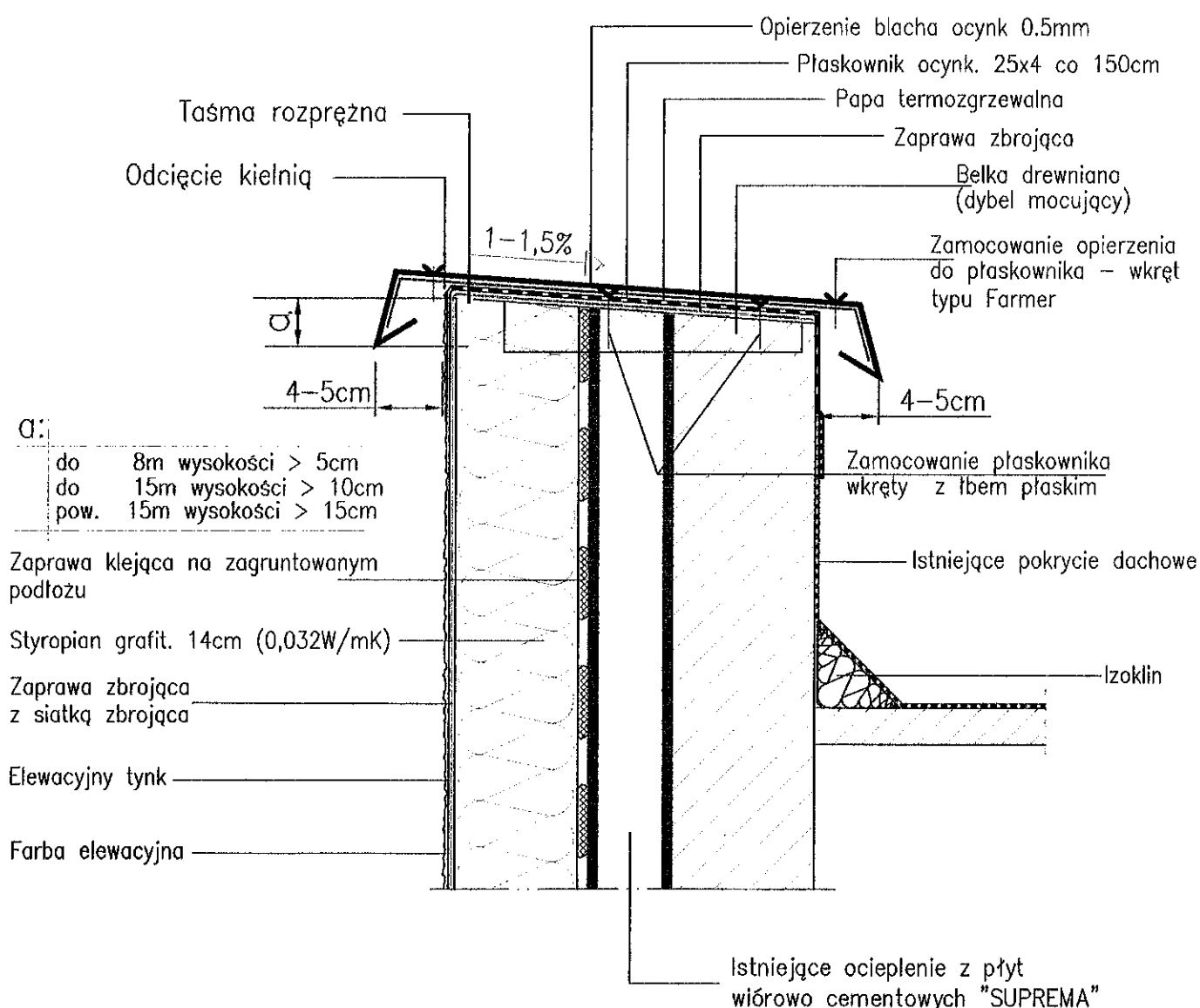


- ① Zaprawa klejąca
- ② Izolacja termiczna – styropian grafitowy gr. 14cm ( $\lambda$  0,032W/mK)
- ③ Narożnik aluminiowy z siatką zbrojącą
- ④ Zaprawa zbrojąca z siatką zbrojącą
- ⑤ Elewacyjny tynk
- ⑥ Farba elewacyjna
- ⑦ Istniejące ocieplenie z płyt wiórowo cementowych "SUPREMA"

z – głębokość kotwienia łączników  
minimum 6,5 cm

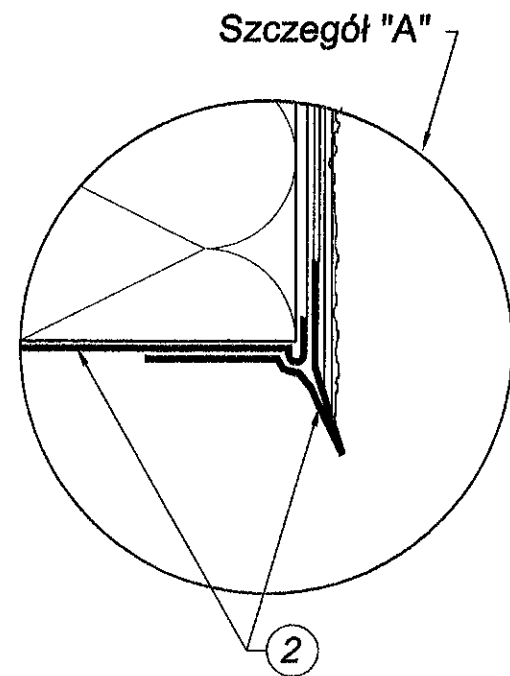
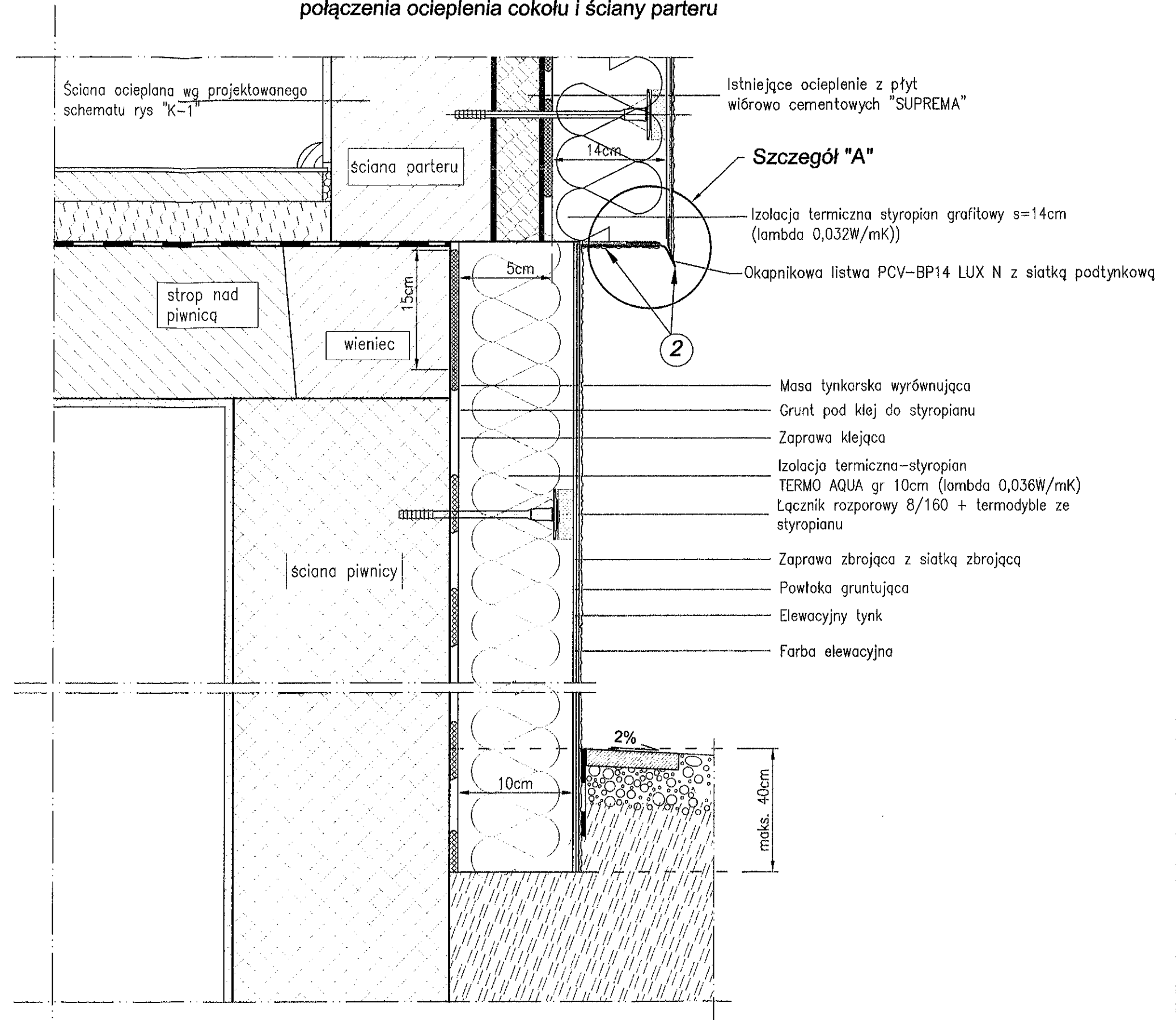
Obiekt:	BUDYNEK MIESZKALNY Ul. Czaplinecka 18 ; 78-520 Złocieniec Działka nr 45/55; obręb 12 Złocieniec	Branża: Architektura
Treść rysunku:	SZCZEGÓŁ OCIEPLENIA WYPUKŁYCH KRAWĘDZI	Stadium: Projekt budowlany
Inwestor:	Spółdzielnia Mieszkaniowa "Postęp" 78-520 Złocieniec, ul. Obr. Westerplatte 3	Data: Lipiec 2021 r.
Opracował:	Inż Marek Miętek A/PNB/8300/75/80	Skala: Rysunek poglądowy
		Rys: K - 3

# OPIERZENIA blacharskie ścianek attykowych



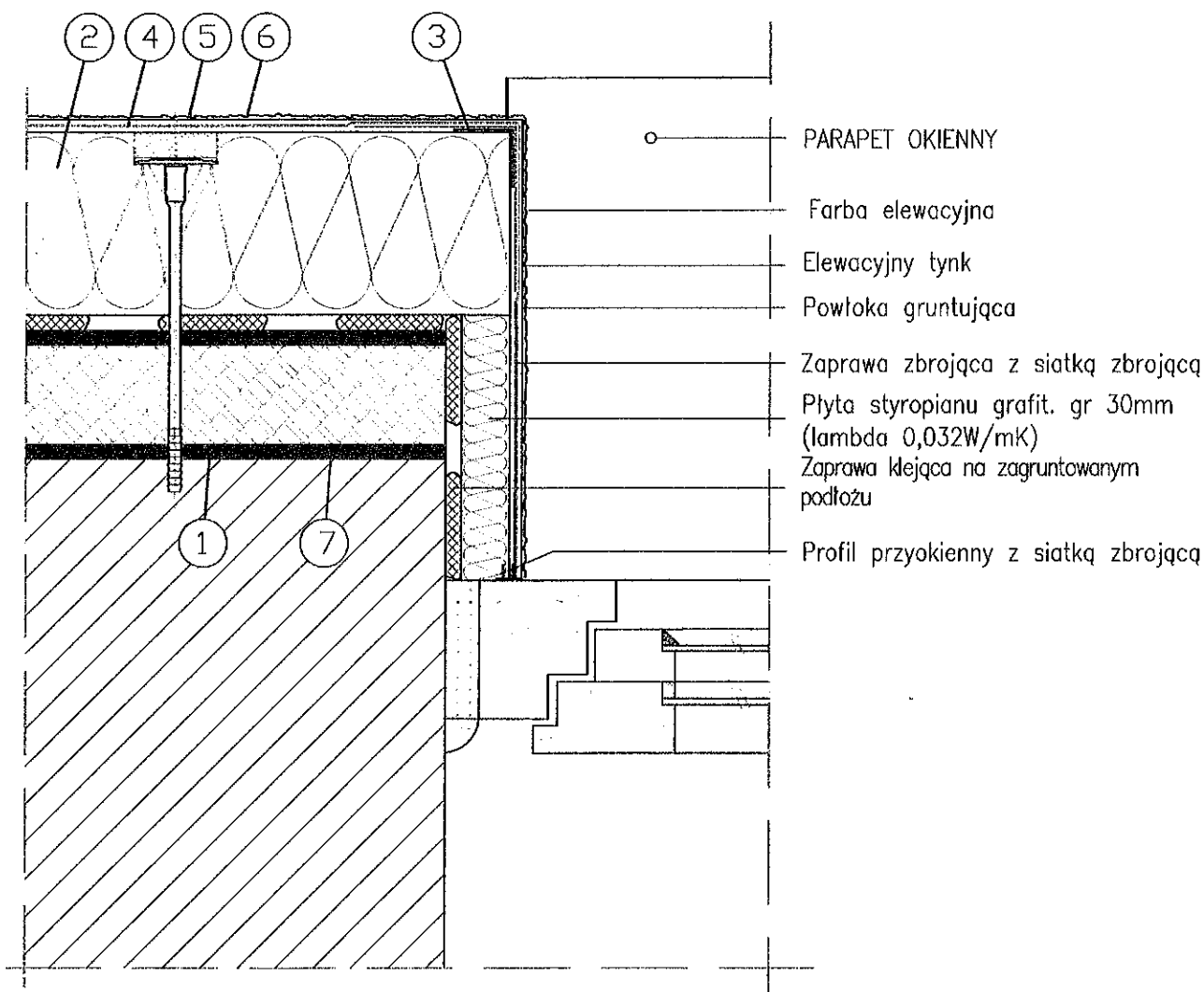
Obiekt:	BUDYNEK MIESZKALNY Ul. Czaplinska 18 ; 78-520 Złocieniec Działka nr 45/55; obręb 12 Złocieniec		Branża: Architektura
Treść rysunku:	SZCZEGÓŁ OPIERZENIA BLACHARSKIEGO ŚCIANEK ATTYKOWYCH		Stadium: Projekt budowlany
Inwestor:	Spółdzielnia Mieszkaniowa "Postęp" 78-520 Złocieniec, ul.Obr.Westerplatte 3		Data: Lipiec 2021 r.
Opracował:	Inż Marek Miętek	A/PNB/8300/75/80	Skala: Rysunek poglądowy
			Rys: K - 4

**SZCZEGÓŁ**  
połączenia ocieplenia cokołu i ściany parteru



Obiekt:	BUDYNEK MIESZKALNY Ul. Czaplinska 18 ; 78-520 Złocieniec Działka nr 45/55; obręb 12 Złocieniec	Branża: Architektura
Treść rysunku:	SZCZEGÓŁ POŁĄCZENIA OCIEPLENIA COKOŁU I ŚCIANY ZEWNĘTRZNEJ	Stadium: Projekt budowlany
Inwestor:	Spółdzielnia Mieszkaniowa "Postęp" 78-520 Złocieniec, ul.Obr.Westerplatte 3	Data: Lipiec 2021 r.
Opracował:	Inż Marek Miętek A/PNB/8300/75/80	Skala: Rysunek poglądowy
		Rys: K - 5

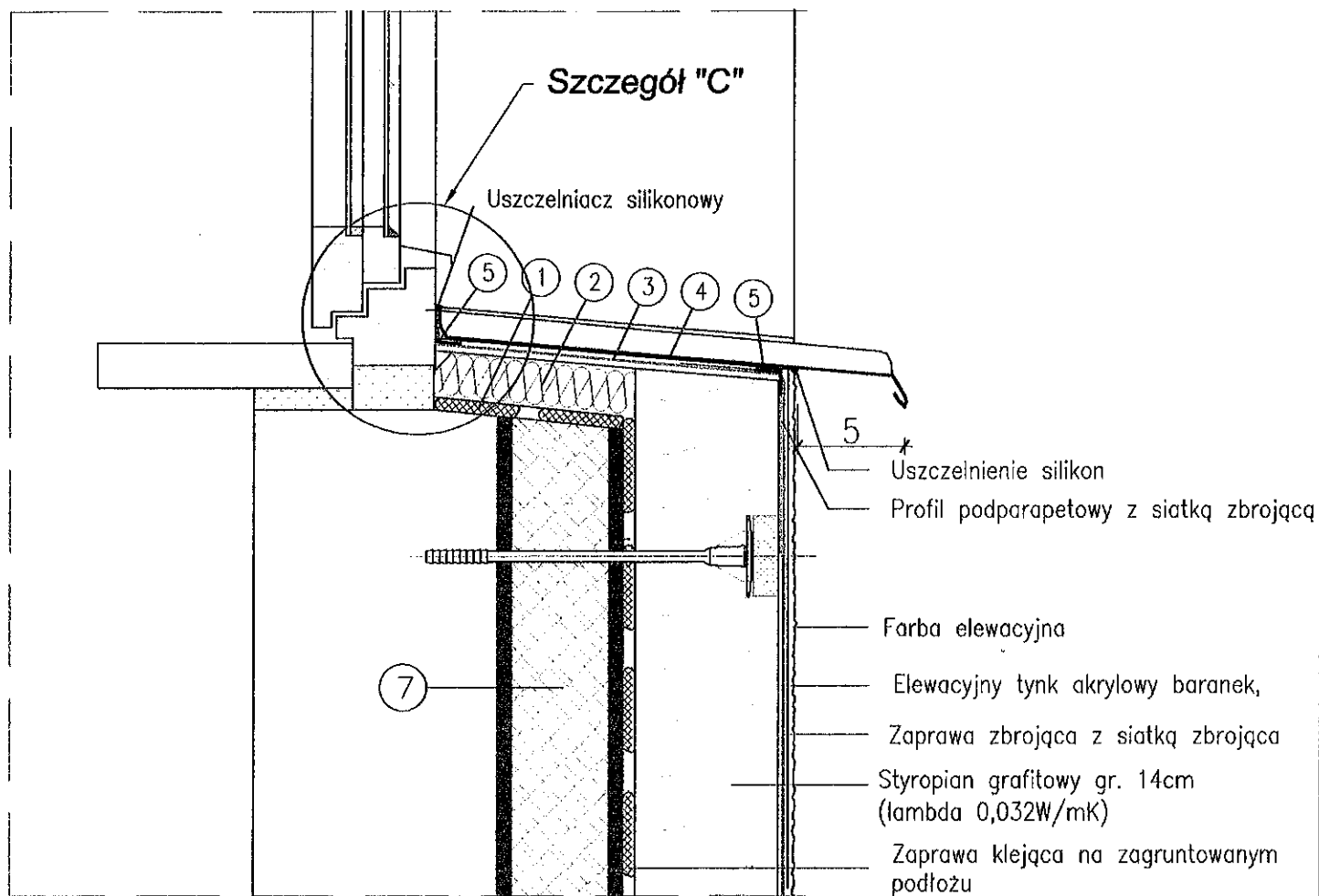
# DOCIEPLENIE nadproża i ścieży okiennych



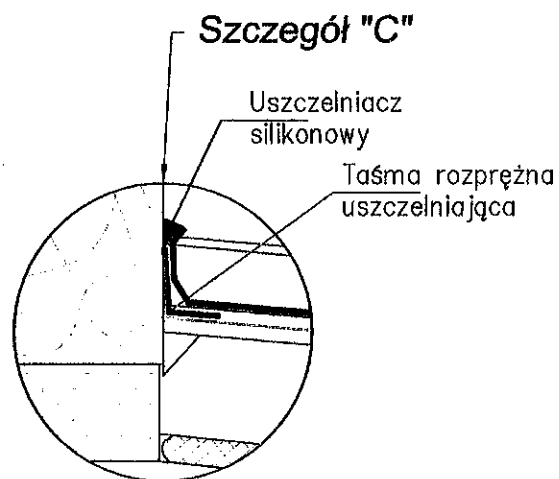
- ① Zaprawa klejąca + grunt
- ② Styropian grafitowy gr. 14cm (lambda 0,032W/mK)
- ③ Naroznik aluminiowy z siatką zbrojącą
- ④ Zaprawa zbrojąca z siatką zbrojącą
- ⑤ Powłoka gruntująca + tynk elewacyjny
- ⑥ Farba elewacyjna z technologią samooczyszczania
- ⑦ Istniejące ocieplenie z płyt wiórowo cementowych "SUPREMA"

Obiekt:	BUDYNEK MIESZKALNY Ul. Czaplinecka 18 ; 78-520 Złocieniec Działka nr 45/55; obręb 12 Złocieniec	Branża: Architektura
Treść rysunku:	DOCIEPLENIE NADPROZY I OŚCIEZY OKIENNYCH	Stadium: Projekt budowlany
Inwestor:	Spółdzielnia Mieszkaniowa "Postęp" 78-520 Złocieniec, ul.Obr.Westerplatte 3	Data: Lipiec 2021 r.
Opracował:	Inż Marek Miętek A/PNB/8300/75/80	Skala: Rysunek poglądowy Rys: K - 6

## DOCIEPLENIE ściany podparapetowej



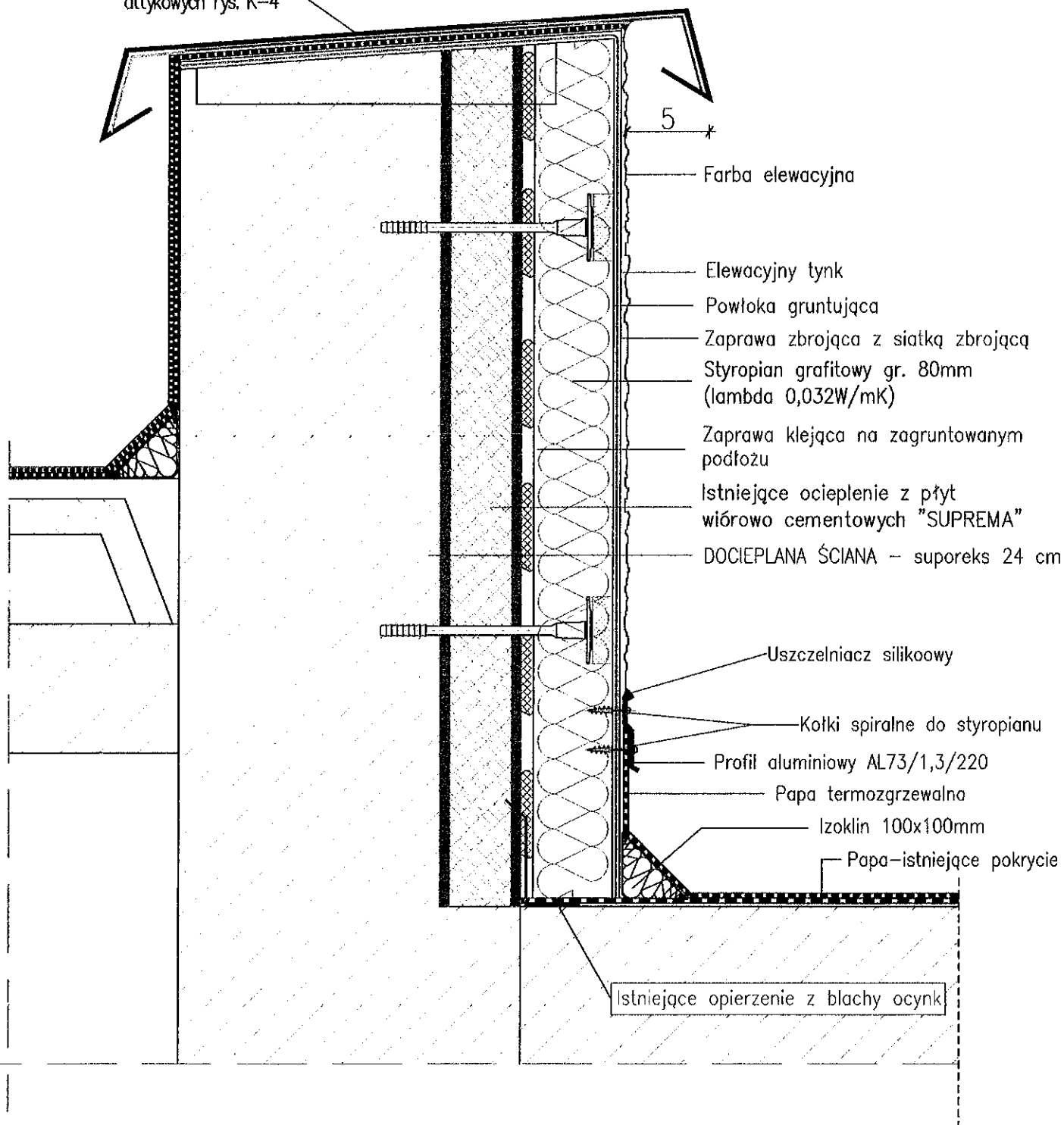
- ① Zaprawa klejąca na zagruntowanym podłożu
- ② Styropian gr. 5cm—(lambda 0,033W/mK)
- ③ Zaprawa klejowa zbrojąca z siatką zbrojącą gr. minimum 5mm.
- ④ Parapet aluminiowy 1.2 mm
- ⑤ Taśma rozprężna uszczelniająca
- ⑦ Istniejące ocieplenie z płyt wiórowo cementowych "SUPREMA"



Objekt:	BUDYNEK MIESZKALNY Ul. Czaplinecka 18 ; 78-520 Złocieniec Działka nr 45/55; obręb 12 Złocieniec	Branża: Architektura
	Treść rysunku:	DOCIEPLENIE ŚCIANY POD PARAPETEM
Investor:	Spółdzielnia Mieszkaniowa "Postęp" 78-520 Złocieniec, ul.Obr.Westerplatte 3	Data: Lipiec 2021 r.
Opracował:	Inż Marek Miętek A/PNB/8300/75/80	Skala: Rysunek poglądowy
		Rys: K - 7

# DOCIEPLENIE ŚCIANKI ATTYKOWEJ nad loggiami ostatniej kondygnacji

Opierzenie ścianek  
attykowych rys. "K-4"



Obiekt:	BUDYNEK MIESZKALNY Ul. Czaplinska 18 ; 78-520 Złocieniec Działka nr 45/55; obręb 12 Złocieniec	Branża: Architektura
Treść rysunku:	SZCZEGÓL OCIEPLENIA ŚCIANY NAD DACHAMI LOGGII	Stadium: Projekt budowlany
Inwestor:	Spółdzielnia Mieszkaniowa "Postęp" 78-520 Złocieniec, ul.Obr.Westerplatte 3	Data: Lipiec 2021 r.
Opracował:	Inż Marek Miętek A/PNB/8300/75/80	Skala: Rysunek poglądowy
		Bys: K - 8