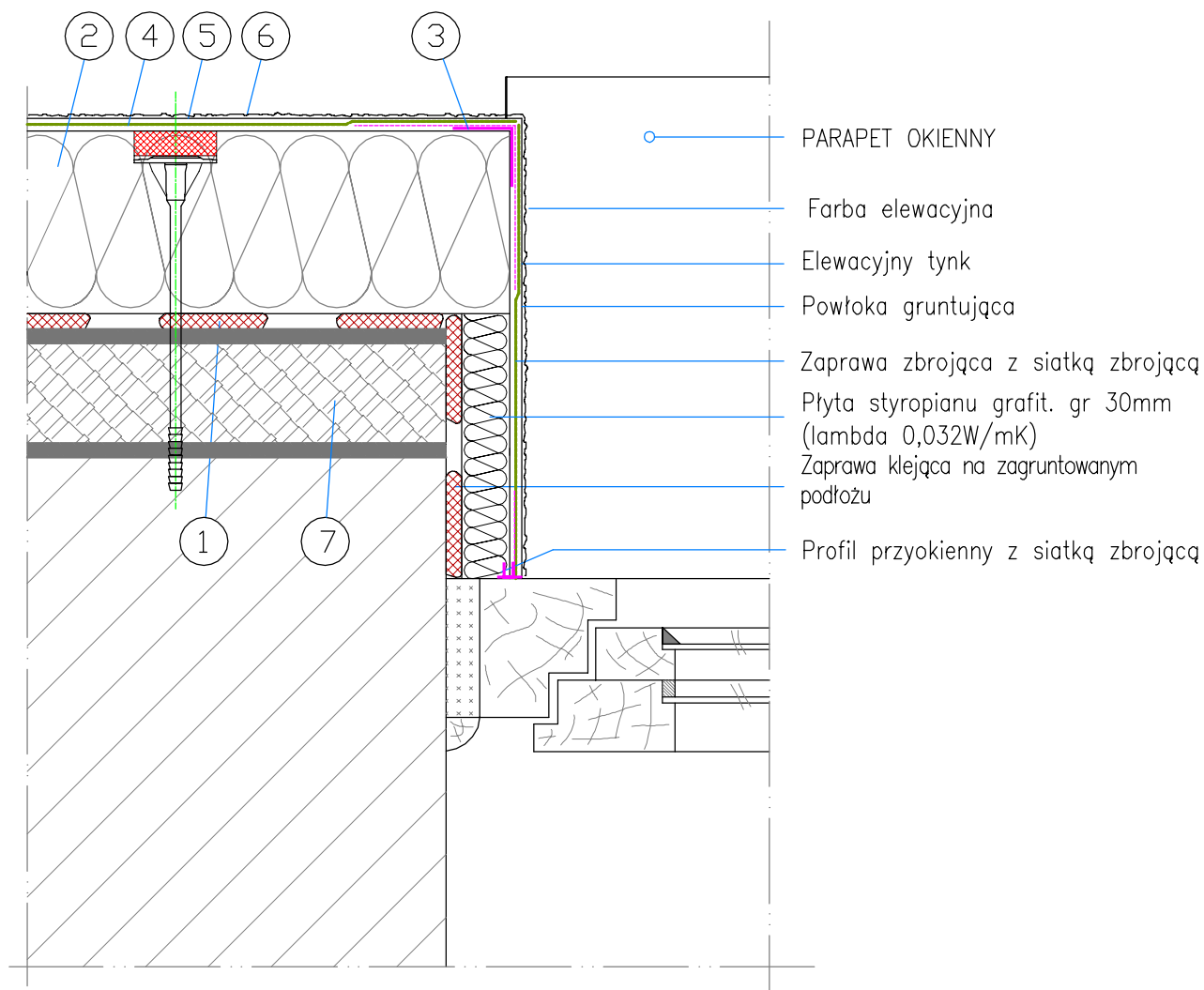


## DOCIEPLENIE nadproża i ścieży okiennych



- ① Zaprawa klejąca + grunt
- ② Styropian grafitowy gr. 14cm (lambda 0,032W/mK)
- ③ Narożnik aluminiowy z siatką zbrojącą
- ④ Zaprawa zbrojąca z siatką zbrojącą
- ⑤ Powłoka gruntująca + tynk elewacyjny
- ⑥ Farba elewacyjna
- ⑦ Istniejące ocieplenie z płyt wiórowo cementowych "SUPREMA"

Obiekt:	BUDYNEK MIESZKALNY Ul. Raclawicka 4; 78-520 Złocieniec Działka nr 45/43; obręb 12 Złocieniec	Branża:	Architektura
		Stadium:	Projekt budowlany
Treść rysunku:	DOCIEPLENIE NADPROŻY I OŚCIEŻY OKIENNYCH	Data:	Styczeń 2021 r.
Inwestor:	Spółdzielnia Mieszkaniowa "Postęp" 78-520 Złocieniec, ul.Obr. Westerplatte 3	Skala:	Rysunek poglądowy
Opracował:	Inż Marek Miętek	A/PNB/8300/75/80	Rys: K - 6