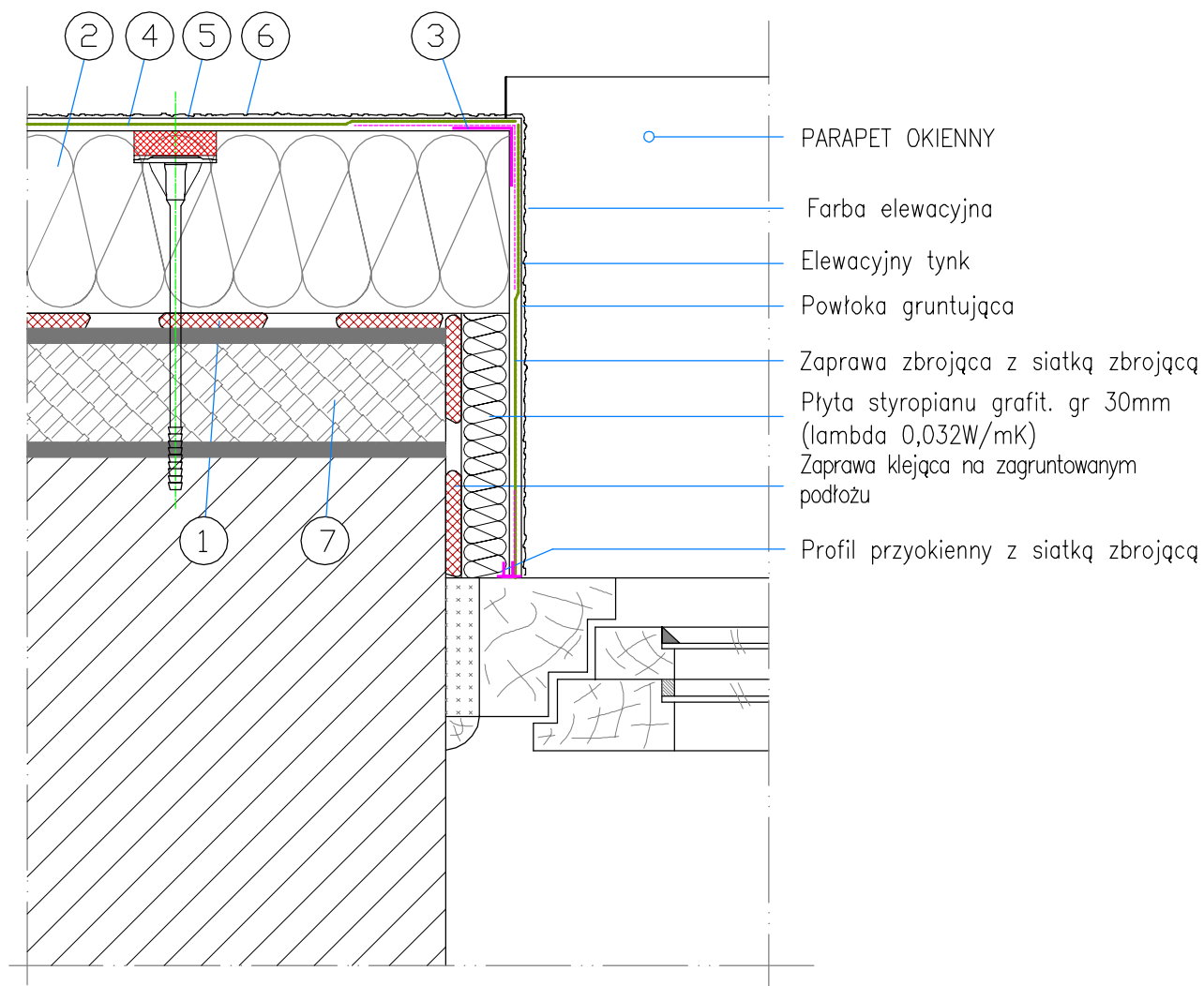


DOCIEPLENIE nadproża i ścieży okiennych



- ① Zaprawa klejąca + grunt
- ② Styropian grafitowy gr. 14cm (lambda 0,032W/mK)
- ③ Narożnik aluminiowy z siatką zbrojącą
- ④ Zaprawa zbrojąca z siatką zbrojącą
- ⑤ Powłoka gruntująca + tynk elewacyjny
- ⑥ Farba elewacyjna z technologią samooczyszczania
- ⑦ Istniejące ocieplenie z płyt wiórowo cementowych "SUPREMA"

Obiekt:	BUDYNEK MIESZKALNY Ul. Czaplinska 20 ; 78-520 Złocieniec Działka nr 45/56; obręb 12 Złocieniec	Branża: Architektura
Treść rysunku:	DOCIEPLENIE NADPROŻY I OŚCIEŻY OKIENNYCH	Stadium: Projekt budowlany
Inwestor:	Spółdzielnia Mieszkaniowa "Postęp" 78-520 Złocieniec, ul.Obr.Westerplatte 3	Data: Styczeń 2021 r.
Opracował:	Inż Marek Miętek A/PNB/8300/75/80	Skala: Rysunek poglądowy
		Rys: K - 6