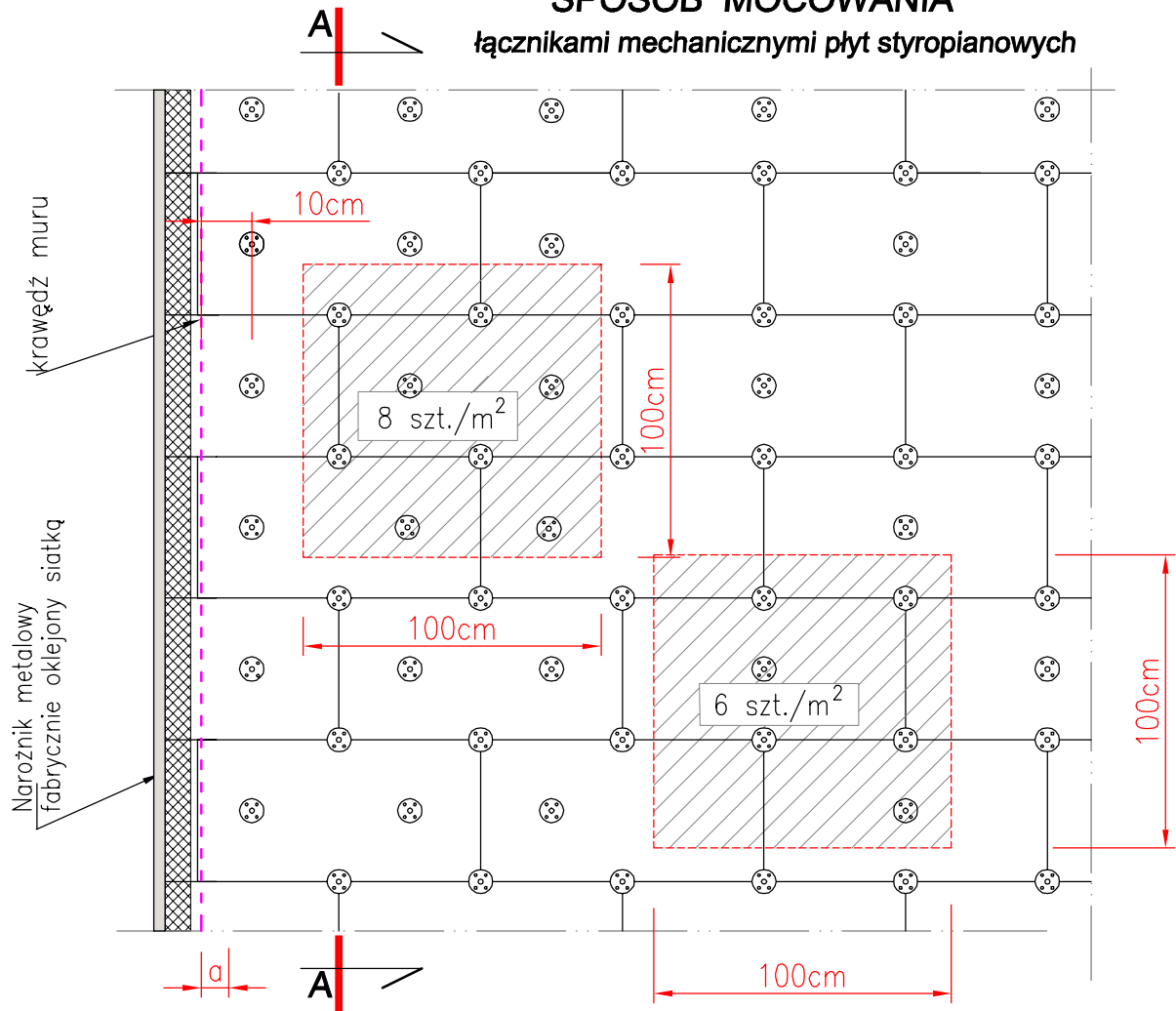


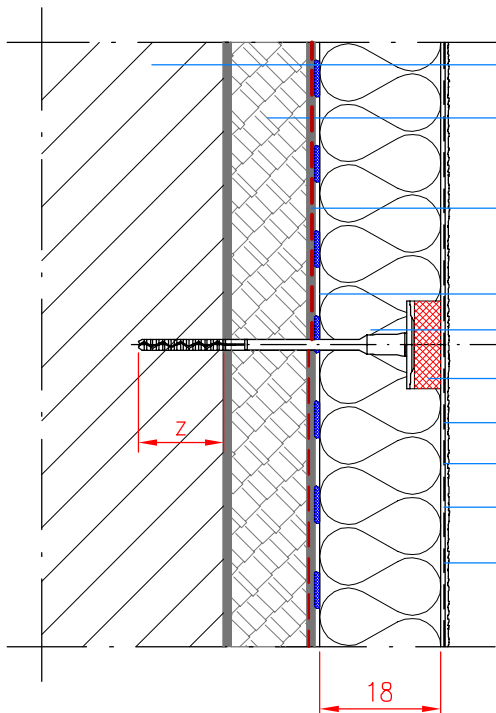
## SPOSÓB MOCOWANIA łącznikami mechanicznymi płyt styropianowych



Dla betonu  $a \geq 5\text{cm}$   
Dla muru  $a \geq 10\text{cm}$

szerokość budynku	do 8 m	od 8 do 16 m	powyżej 16 m
pasmo krawędziowe	1.0 m	1.5 m	2.0 m

## PRZEKRÓJ "A - A"



Konstrukcja ściany ocieplanej

Istniejące ocieplenie z płyt wiórowo cementowych "SUPREMA"

Mycie ciśnieniowo-wodnym strumieniem tynku lub alternatywnie grunt pod klej do styropianu w przypadku kredowania podłoża

Zaprawa klejąca

Styropian grafitowy gr. 14cm ( $\lambda 0,032\text{W/mK}$ )

Łącznik rozporowy 8/270 + termodyble ze styropianu

Zaprawa zbrojąca z siatką zbrojącą

Powłoka gruntująca,

Elewacyjny tynk,

Farba elewacyjna

$z$  - głębokość kotwienia łączników  
minimum 6,5 cm

Objekt:	BUDYNEK MIESZKALNY Ul. Raclawicka 4; 78-520 Złocieniec Działka nr 45/43; obręb 12 Złocieniec	Branża: Architektura
Treść rysunku:	SZCZEGÓŁY MOCOWANIA STYROPIANU	Stadium: Projekt budowlany
Inwestor:	Spółdzielnia Mieszkaniowa "Postęp" 78-520 Złocieniec, ul.Obr. Westerplatte 3	Data: Styczeń 2021 r.
Opracował:	Inż Marek Miętek A/PNB/8300/75/80	Skala: Rysunek poglądowy
		Rys: K - 1