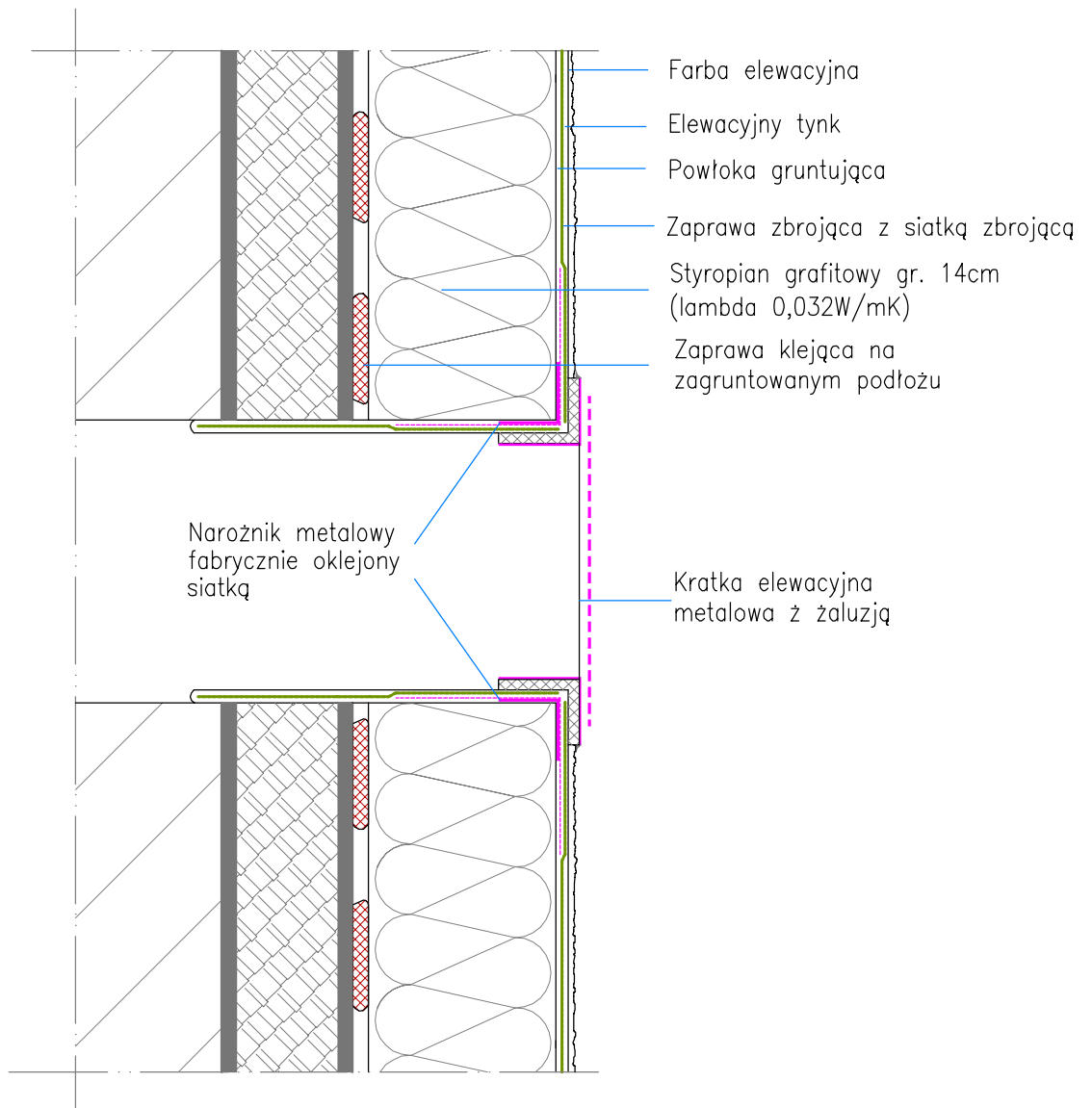


# SZCZEGÓŁ MONTAŻU KRATKI WENTYLACYJNEJ



Obiekt:	BUDYNEK MIESZKALNY Ul. Mickiewicza 20 ; 78-520 Złocieniec Działka nr 268/4; obręb 11 Złocieniec		Branża: Architektura
	SZCZEGÓŁ MONTAŻU KRATKI WENTYLACYJNEJ		Stadium: Projekt budowlany
Treść rysunku:	Spółdzielnia Mieszkaniowa "Postęp" 78-520 Złocieniec, ul.Obr.Westerplatte 3		Data: Styczeń 2021 r.
Investor:	Inż Marek Miętek	A/PNB/8300/75/80	Skala: Rysunek poglądowy
Opracował:			Rys: K - 13