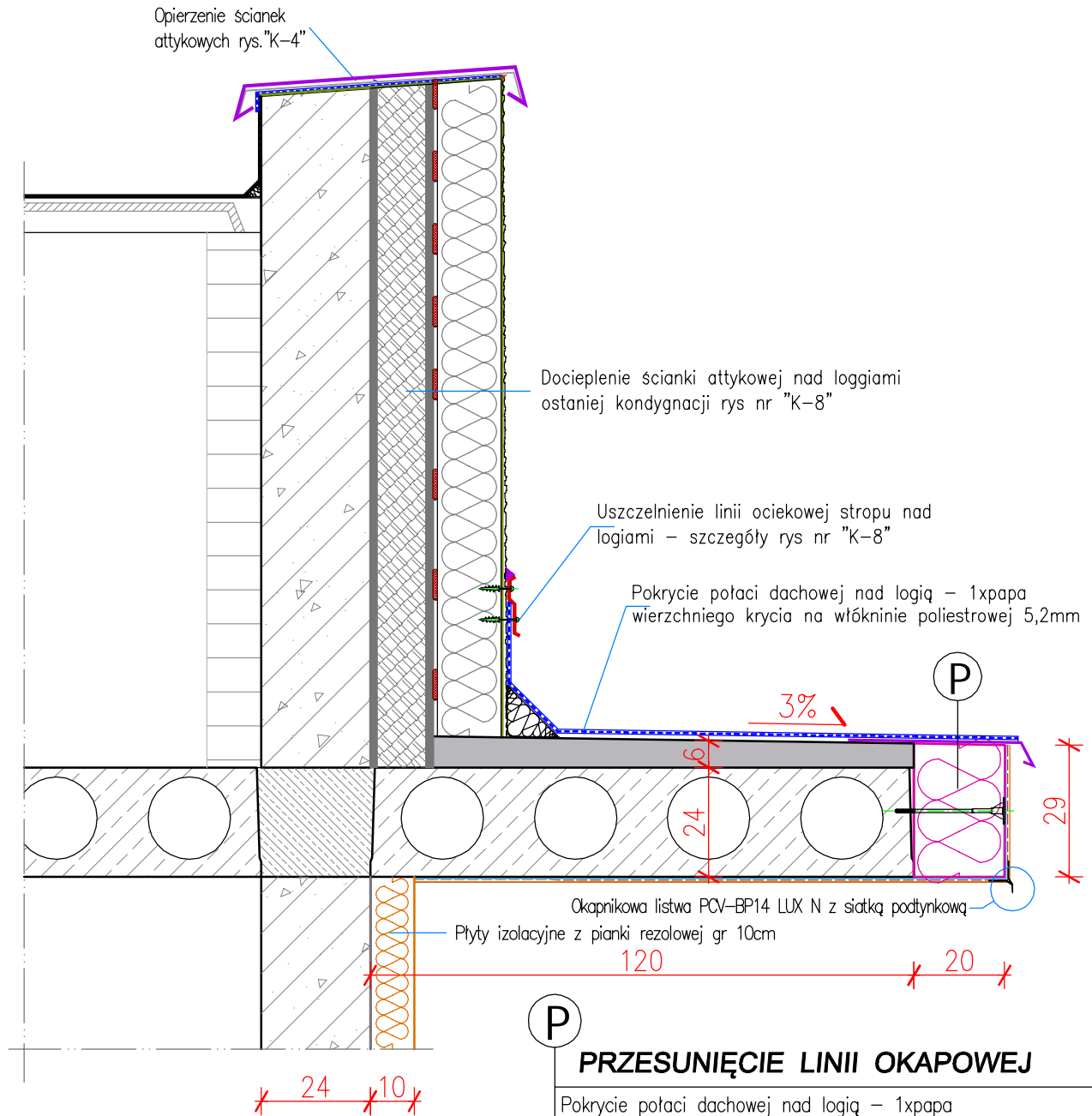


# PRZESUNIĘCIE LINII OKAPOWEJ połaci dachowej nad logiami ostatniej kondygnacji



P

## PRZESUNIĘCIE LINII OKAPOWEJ

Pokrycie połaci dachowej nad logią - 1xpapa wierzchniego krycia na włókninie poliestrowej 5,2mm

Blacharskie opierzenie okapu - blacha aluminiowa gr. 1.0mm

Przesunięcie linii okapowej połaci dachowej nad logiami ostatniej kondygnacji:

- styropian o przekroju 20x25- EPS 200-036 PARKING
- łączenie styropianu do policzków logii - klej do styropianu - klejenie całopowierzchniowe
- dodatkowe zabezpieczenie - kotwy wkręcane z trzpieniem stalowym (montować przez siatkę)
- okapnikowej listwy PCV-BP14 LUX N z siatką podtynkową
- warstwa zbrojąca z siatką, grunt, tynk strukturalny, malowanie wykonać łącznie z sufitem logii

Obiekt:	BUDYNEK MIESZKALNY Ul. Czaplinska 20 ; 78-520 Złocieniec Działka nr 45/56; obręb 12 Złocieniec	Branża:	Architektura
		Stadium:	Projekt budowlany
Treść rysunku:	SZCZEGÓŁ PRZESUNIĘCIA LINII OKAPOWEJ DACHU NAD LOGIAMI	Data:	Styczeń 2020
Inwestor:	Spółdzielnia Mieszkaniowa "Postęp" 78-520 Złocieniec, ul. Obr. Westerplatte 3	Skala:	Rysunek poglądowy
Opracował:	Inż Marek Miętek	A/PNB/8300/75/80	Rys: K - 11