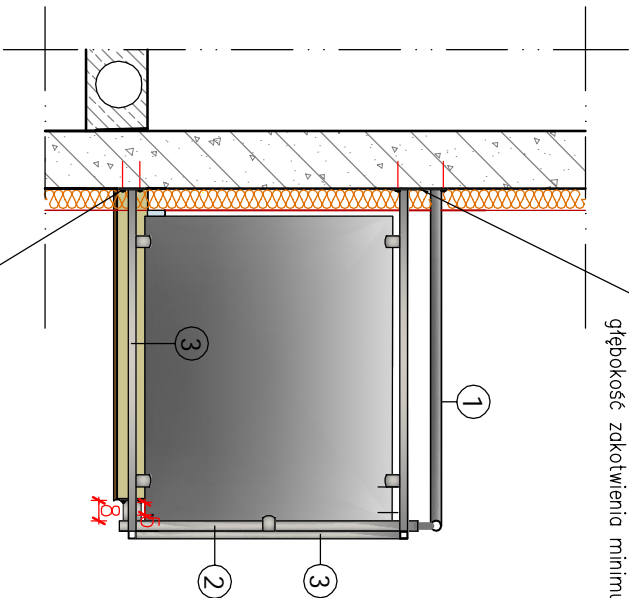
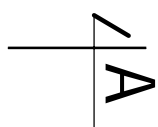


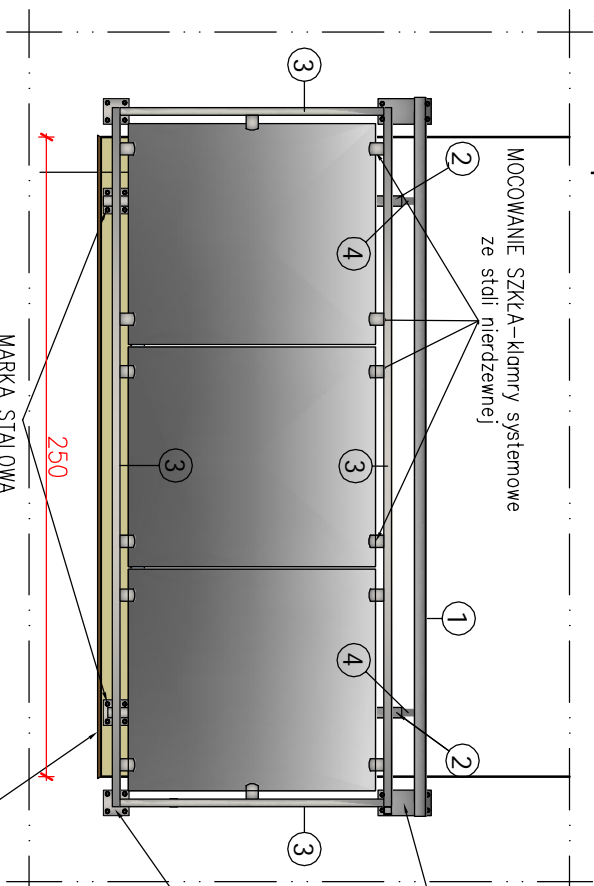
# BALUSTRADA BALKONOWA

## Przekrój :A-A"

MARKA STALOWA  
 $\varnothing$  100x200x5 mocowana do ściany  
 zewnętrznej z suporeksu, kotwy 8 szt 4-  
 głębokość zakotwienia minimum 12cm.



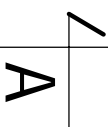
MARKA STALOWA  
 $\varnothing$  100x100x5mm mocowana do ściany  
 zewnętrznej z suporeksu, kotwy 8 szt 4-  
 głębokość zakotwienia minimum 12cm.



MOCOWANIE SZKŁA - kłamry systemowe  
 ze stali nierdzewnej

MARKA STALOWA

$\varnothing$  100x100x5mm mocowana do półeczka płyty balkonowej, kotwy  
 zagłębicie minimum 4cm w płycie poprzez warstwę wykończeniową.



### ZESTAWIENIE STALI BALUSTRADY

- 1 PORĘCZ – rura DN50  $\varnothing$  42,4x1,24mm – stal nierdz. – L=1096cm szt 1, –
- 2 SKUPEK – profil zamknięty 40x40x2mm – H=100cm szt 4, –
- 3 POPRZECZKA – profil zamknięty 30x30x2mm – L=40x8mm szt 1, –
- 4 WSPORNIK ŁĄCZĄCY SKUPEK PORĘCZĄ – stal nierdzewna

MARKA STALOWA  
 $\varnothing$  100x200x5 mocowana do ściany  
 zewnętrznej z suporeksu, kotwy 8 szt 4-  
 głębokość zakotwienia minimum 12cm.

MARKA STALOWA  
 $\varnothing$  100x100x5mm mocowana do ściany  
 zewnętrznej z suporeksu, kotwy 8 szt 4-  
 głębokość zakotwienia minimum 12cm.

Okopnikowa listwa PCV-BP14 LUX N  
 z siatką podtylnkową

### UWAGI!

- Wysokość balustrady mierzona od poziomu posadzki **110cm**
- Wszystkie elementy balustrad zamawiać, wykonywać i montować na podstawie rzeczywistych obmiarów wykonanych z natury na obiekcie.
- Szyby w polach między słupkami – zastosować tafle szkła hartowanego warstwowo ESG VSG typu 66.2 (lub zamiennie typ 44.2).

Objekt:	BUDYNEK MIESZKALNY Ul. Mickiewicza 20 : 78-520 Złocieniec Działka nr 268/4; obręb 11 Złocieniec	Branża:	Architektura
Treść rysunku:	BALUSTRADA BALKONOWA	Stadium:	Projekt budowlany
Inwestor:	Spółdzielnia Mieszkaniowa "Postęp" 78-520 Złocieniec, ul. Obr. Westerplatte 3	Data:	Styczeń 2021 r.
Projektował:	Inż Marek Miętek A/PNB/8300/75/80	Skala:	Rysunek poglądowy
Opracował:	Inż Marek Miętek A/PNB/8300/75/80	Rys:	K - 11