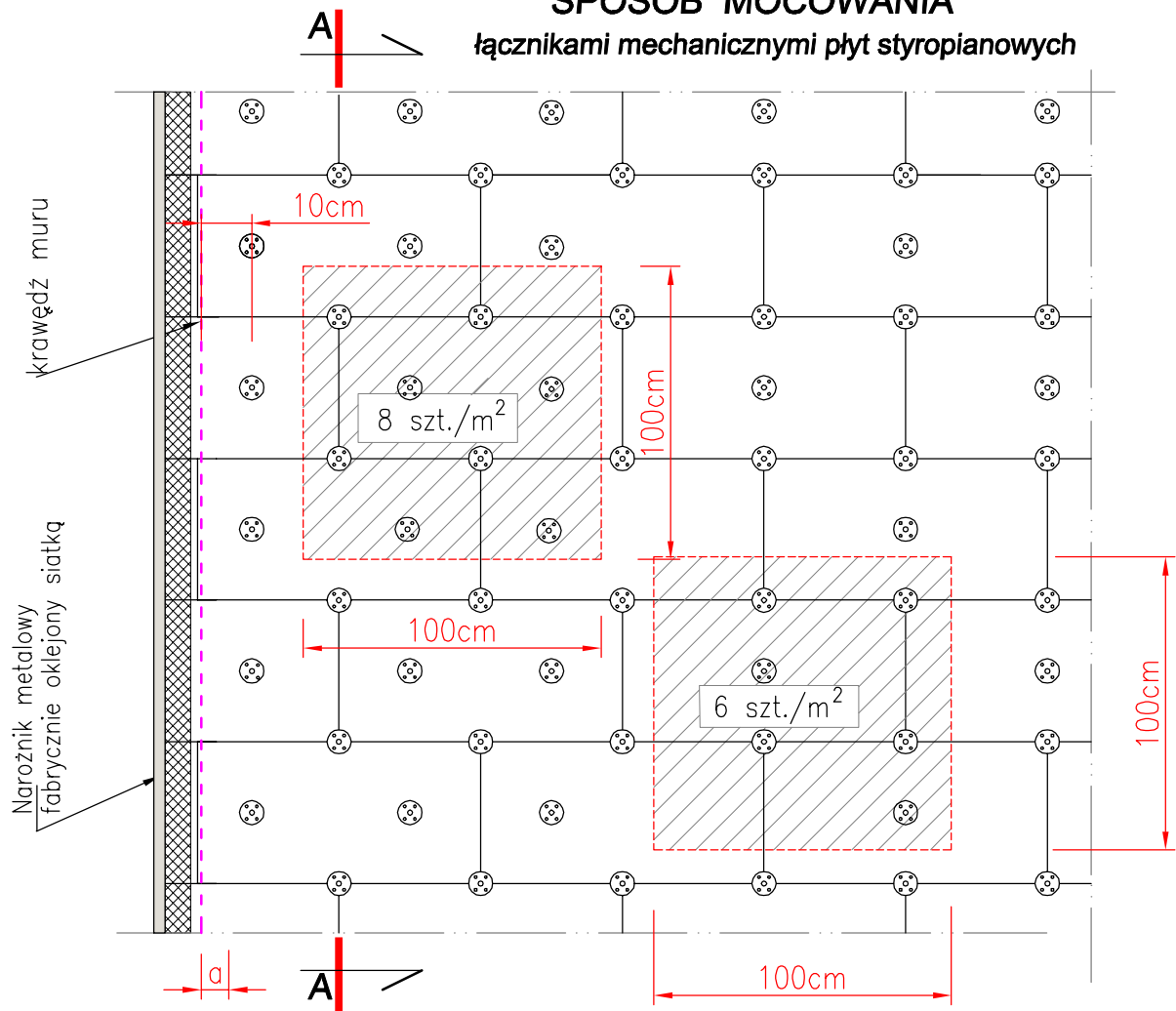


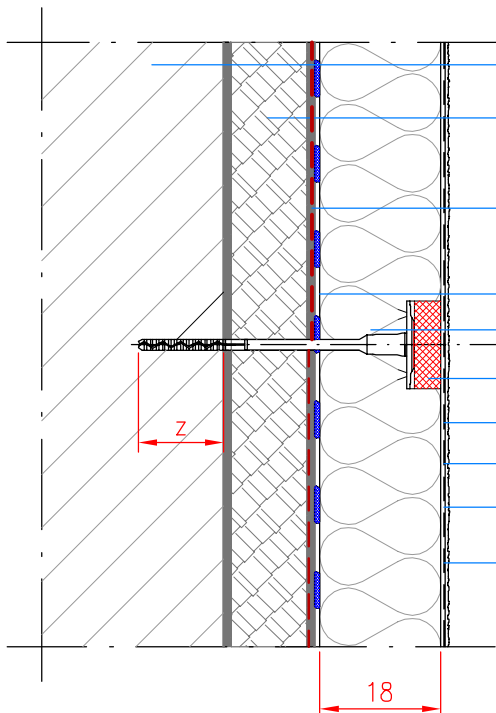
SPOSÓB MOCOWANIA łącznikami mechanicznymi płyt styropianowych



Dla betonu $a \geq 5\text{cm}$
Dla muru $a \geq 10\text{cm}$

szerokość budynku	do 8 m	od 8 do 16 m	powyżej 16 m
pasmo krawędziowe	1.0 m	1.5 m	2.0 m

PRZEKRÓJ "A - A"



Konstrukcja ściany ocieplanej

Istniejące ocieplenie z płyt wiórowo cementowych "SUPREMA"

Mycie ciśnieniowo-wodnym strumieniem tynku lub alternatywnie grunt pod klej do styropianu w przypadku kredowania podłoża

Zaprawa klejąca

Styropian grafitowy gr. 14cm ($\lambda 0,032\text{W/mK}$)

Łącznik rozporowy 8/270 + termodyble ze styropianu

Zaprawa zbrojąca z siatką zbrojącą

Powłoka gruntująca,

Elewacyjny tynk,

Farba elewacyjna

z - głębokość kotwienia łączników
minimum 6,5 cm

Objekt:	BUDYNEK MIESZKALNY Ul. Mickiewicza 20 ; 78-520 Złocieniec Działka nr 268/4; obręb 11 Złocieniec	Branża:	Architektura
		Stadium:	Projekt budowlany
Treść rysunku:	SZCZEGÓŁY MOCOWANIA STYROPIANU	Data:	Styczeń 2021 r.
Inwestor:	Spółdzielnia Mieszkaniowa "Postęp" 78-520 Złocieniec, ul.Obr.Westerplatte 3	Skala:	Rysunek poglądowy
Opracował:	Inż Marek Miętek A/PNB/8300/75/80	Rys:	K - 1