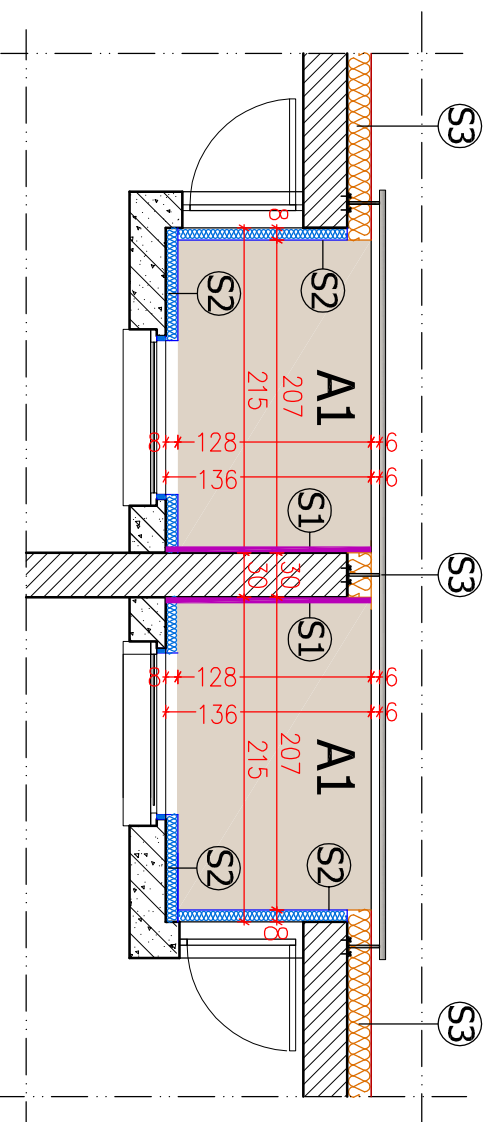


OCIEPLENIE LOGGI - typ A1



S1 Ściany wewnętrzne i sufity loggii - nieocieplane

- przygotowanie podłoża – oczyszczenie, zmycie, uzupełnienie ubytków, wyrównanie ścian w zakresie koniecznym dla poprawy ich estetyki
- zagrunтовanie podłoża
- warstwa klejowa (bez siatki)
- grunt pod tynk
- tynk hydrofilowy – baranek 1,5 mm,
- kolorystyka – zgodnie z projektem kolorystyki Rys "A-1",

S2 Ściany wewnętrzne loggii - ocieplane

- przygotowanie podłoża
- klej do płyt rezolowych
- płyty izolacyjne (rezolowe z dwustronnym welonem) gr. 8 cm (klejenie do podłoża ciepłowodochronowe)
- warstwa klejowa zbrojona
- grunt pod tynk
- tynk hydrofilowy
- akrylowa farba fasadowa.
- kolorystyka – zgodnie z projektem kolorystyki "Rys A-1",

S3 Ściany zewnętrzne budynku - ocieplane

- ocieplenie budynku styropianem grafitowym gr 14cm zgodnie z technologią i systemem przyjętym do wykonania.

Loggia "A2" - długości $l=5,00m$, $S=1,2m$

UWAGA!

- Wszystkie wykonywane elementy zamawiać, wykonywać i montować na podstawie rzeczywistych obmiarów wykonanych z natury na budynku.

Objekt:	BUDYNEK MIESZKALNY Ul. Wyzwolenia 1 ; 78-520 Złocieniec	Branża:	Architektura
Treść rysunku:	Działka nr 45/42; obręb 12 Złocieniec OCIEPLENIE I ELEWACJE LOGGII	Stadium:	Projekt budowlany
Inwestor:	Spółdzielnia Mieszkaniowa "Postęp" 78-520 Złocieniec, ul.Obr. Westerplatte 3	Data:	Listopad 2019 r.
Projektował:	Inż Marek Mątek A/PNB/8300/75/80	Skala:	Rysunek poglądowy
Opracował:	Inż Marek Mątek A/PNB/8300/75/80	Rys:	K-9