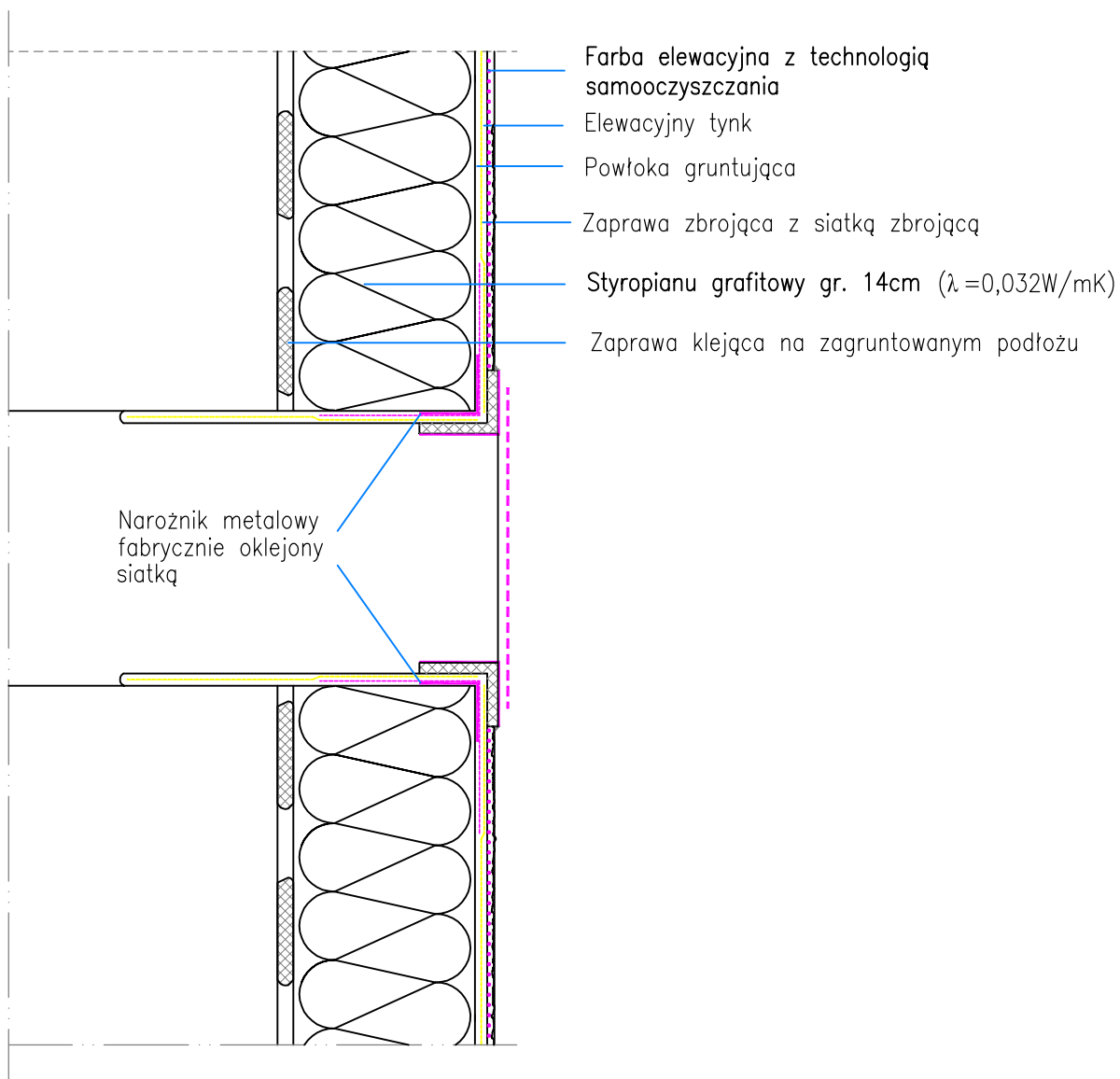


## SZCZEGÓŁ MONTAŻU kratek wentylacyjnych



- Farba elewacyjna z technologią samooczyszczania
- Elewacyjny tynk
- Powłoka gruntująca
- Zaprawa zbrojąca z siatką zbrojącą
- Styropianu grafitowy gr. 14cm ( $\lambda = 0,032W/mK$ )
- Zaprawa klejąca na zagruntowanym podłożu

Narożnik metalowy  
fabrycznie oklejony  
siatką

Obiekt:	BUDYNEK MIESZKALNY Ul. Raclawicka 5; 78-520 Złocieniec Działka nr 45/51 ; obręb 12 Złocieniec	Branża:	Architektura
		Stadium:	Projekt budowlany
Treść rysunku:	SZCZEGÓŁ MONTAŻU KRATKI WENTYLACYJNEJ	Data:	Listopad 2019 r.
Inwestor:	Spółdzielnia Mieszkaniowa "Postęp" 78-520 Złocieniec, ul.Obr.Westerplatte 3	Skala:	Rysunek poglądowy
Opracował:	Inż Marek Miętek A/PNB/8300/75/80	Rys:	<b>K - 8</b>