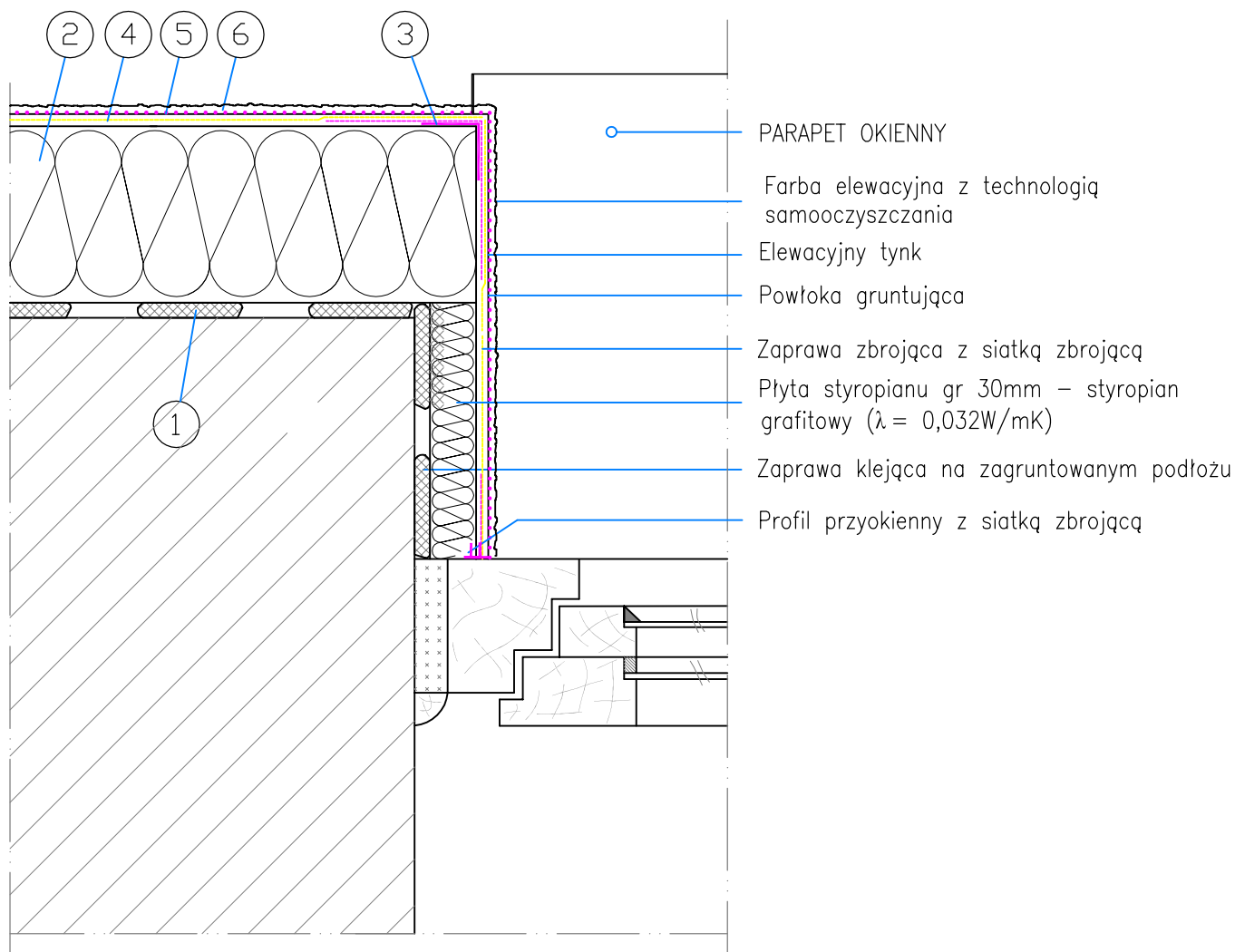


DOCIEPLENIE nadproża i ścieży okiennych



- ① Zaprawa klejąca + grunt
- ② Styropian grafitowy 14cm ($\lambda = 0,032\text{W/mK}$)
- ③ Narożnik aluminiowy z siatką zbrojącą
- ④ Zaprawa zbrojąca z siatką zbrojącą
- ⑤ Powłoka gruntująca + tynk elewacyjny
- ⑥ Farba elewacyjna z technologią samooczyszczania

Obiekt:	BUDYNEK MIESZKALNY Ul. Wyzwolenia 3; 78-520 Złocieniec Działka nr 45/50 ; obręb 12 Złocieniec	Branża:	Architektura
		Stadium:	Projekt budowlany
Treść rysunku:	DOCIEPLENIE NADPROŻY I OŚCIEŻY OKIENNYCH	Data:	Listopad 2019
Inwestor:	Spółdzielnia Mieszkaniowa "Postęp" 78-520 Złocieniec, ul.Obr.Westerplatte 3	Skala:	Rysunek poglądowy
Opracował:	Inż Marek Miętek A/PNB/8300/75/80	Rys:	K - 6