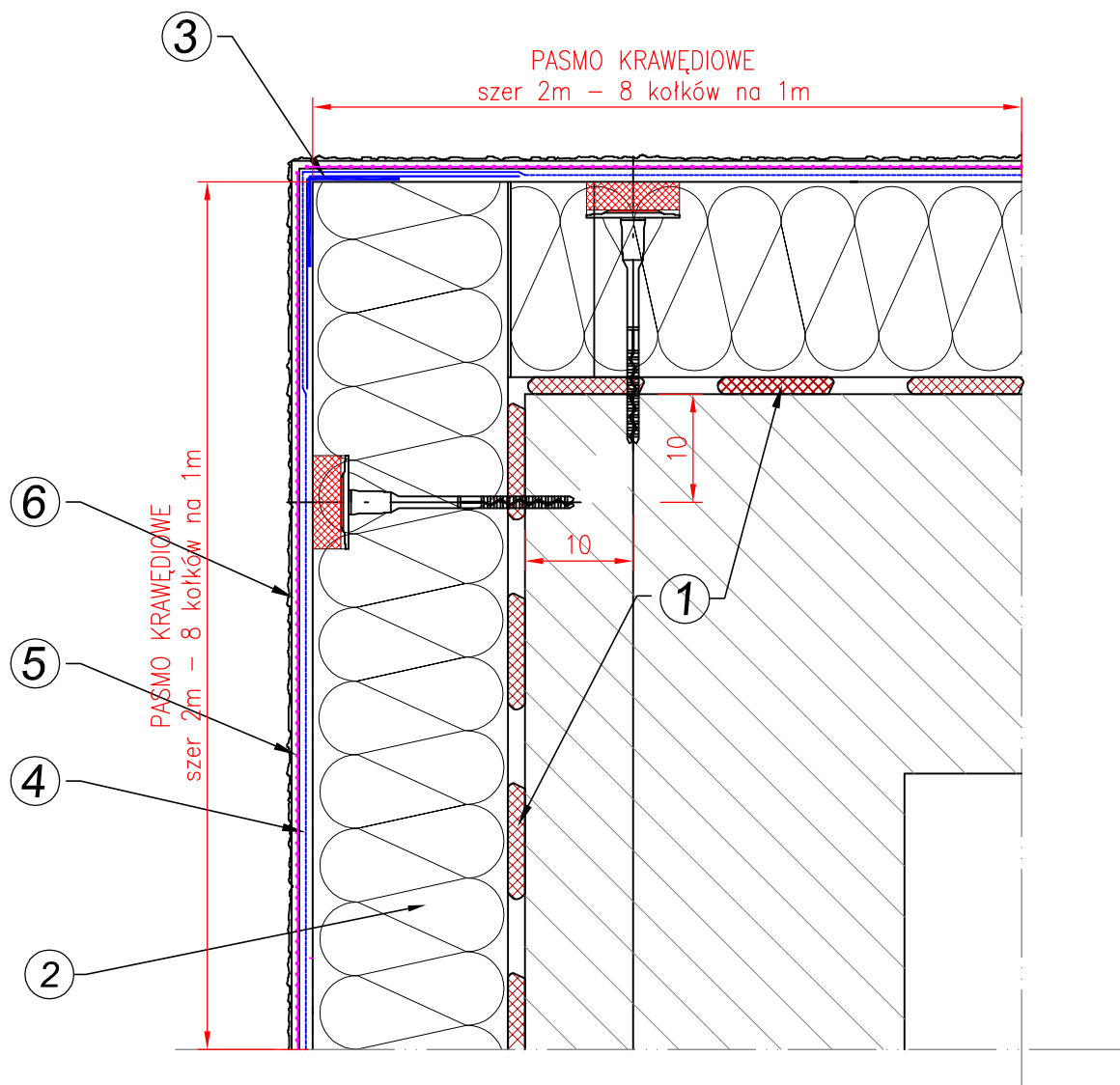


DOCIEPLENIE wypukłej krawędzi budynku



- ① Zaprawa klejąca
- ② Izolacja termiczna –styropian grafitowy 14cm ($\lambda = 0,032W/mK$)
- ③ Narożnik aluminiowy z siatką zbrojącą
- ④ Zaprawa zbrojąca z siatką zbrojącą
- ⑤ Elewacyjny tynk
- ⑥ Farba wzmocniona z efektem samo oczyszczania

Obiekt:	BUDYNEK MIESZKALNY Ul. Wyzwolenia 3; 78-520 Złocieniec Działka nr 45/50 ; obręb 12 Złocieniec	Branża: Architektura
Treść rysunku:	SZCZEGÓŁ OCIEPLENIA WYPUKŁYCH KRAWĘDZI	Stadium: Projekt budowlany
Inwestor:	Spółdzielnia Mieszkaniowa "Postęp" 78-520 Złocieniec, ul.Obr.Westerplatte 3	Data: Listopad 2019
Opracował:	Inż Marek Miętek A/PNB/8300/75/80	Skala: Rysunek poglądowy
		Rys: K - 3