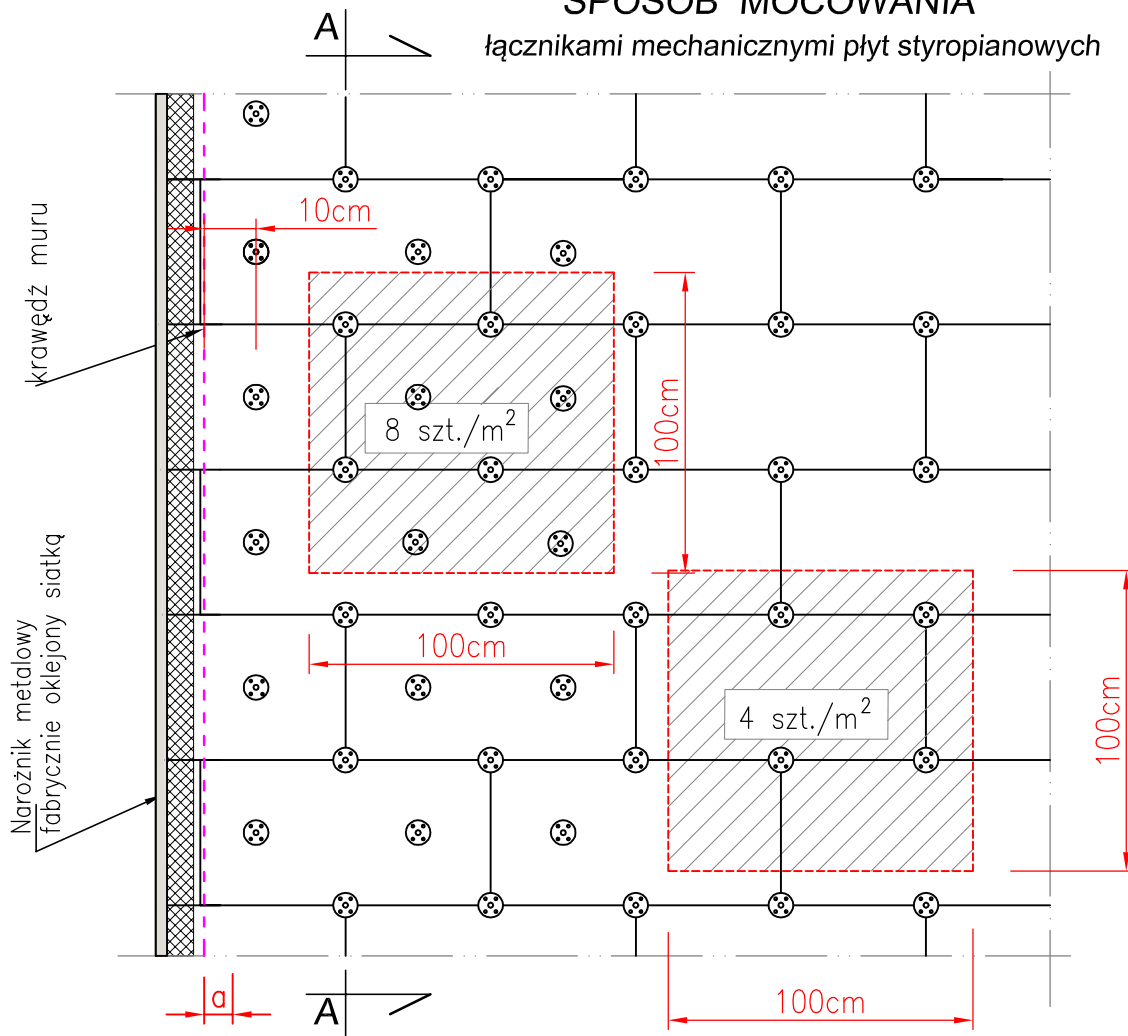


# SPOSÓB MOCOWANIA

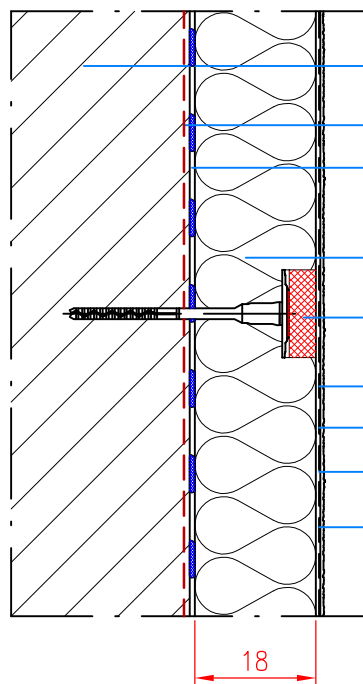
łącznikami mechanicznymi płyt styropianowych



Dla betonu  $a \geq 5\text{cm}$   
Dla muru  $a \geq 10\text{cm}$

szerokość budynku	do 8 m	od 8 do 16 m	powyżej 16 m
pasma krawędziowe	1.0 m	1.5 m	2.0 m

## PRZEKRÓJ "A - A"



- Konstrukcja ściany ocieplanej
- Grunt pod klej do styropianu
- Zaprawa klejąca
- Styropian grafitowy 14cm ( $\lambda = 0,032\text{W/mK}$ )
- Łącznik rozporowy 8/220 + termodyble ze styropianu
- Zaprawa zbrojąca z siatką zbrojącą
- Powłoka gruntująca,
- Elewacyjny tynk,
- Farba elewacyjna z technologią samooczyszczania

Objekt:	BUDYNEK MIESZKALNY Ul. Wyzwolenia 3; 78-520 Złocieniec Działka nr 45/50 ; obręb 12 Złocieniec	Branża:	Architektura
		Stadium:	Projekt budowlany
Treść rysunku:	SZCZEGÓŁY MOCOWANIA STYROPIANU	Data:	Listopad 2019
Inwestor:	Spółdzielnia Mieszkaniowa "Postęp" 78-520 Złocieniec, ul.Obr.Westerplatte 3	Skala:	Rysunek poglądowy
Opracował:	Inż Marek Miętek A/PNB/8300/75/80	Rys:	K - 1