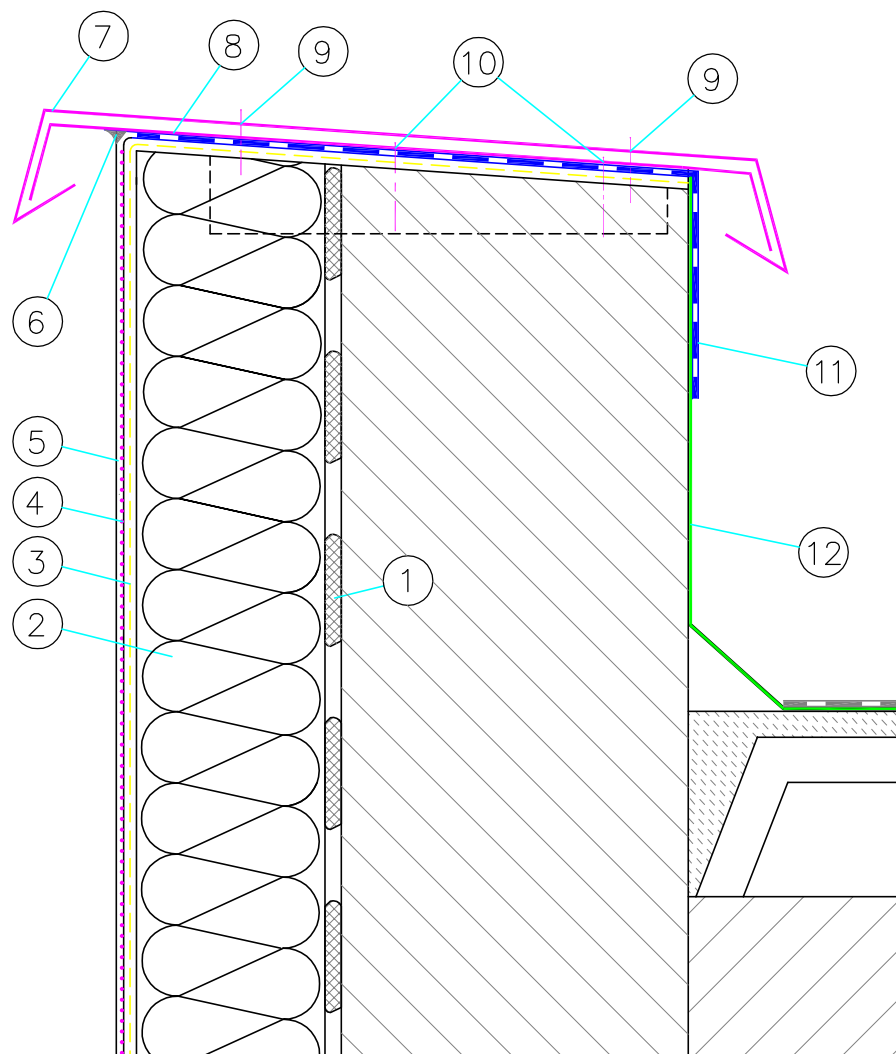


Docieplenie muru powyżej połaci dachowej



- | | |
|--|---|
| ① Zaprawa klejąca systemowa | ⑦ Nakrywa attykowa blacha powlekana 0.5mm |
| ② Izolacja termiczna | ⑧ Podkładka mocująca i usztywniająca bednarka ocynk 25x4mm-co 50cm. |
| ③ Zaprawa systemowa zbrojona siatką z włókna szklanego | ⑨ Mocowanie nakryw attykowych-wkręty farmer z podkładką gumową. |
| ④ Farba gruntująca systemowa | ⑩ Zamocowanie podkładki - wkręty ocynkowane dł-10cm |
| ⑤ Wyprawa elewacyjna systemowa | ⑪ Papa termozgrzew. 5,2 |
| ⑥ Akryl | ⑫ Istniejąca blacharka dachu. |

Obiekt:	BUDYNEK BIUROWO-USŁUGOWY UL. OBROŃCÓW WESTERPLATTE 3 78-520 ZŁOCIEŃC	Branża: Architektura
Treść rysunku:	SZCZEGÓŁ DOCIEPLENIA ŚCIANY OGNIOMURU	Stadium: Projekt budowlany
Inwestor:	Spółdzielnia Mieszkaniowa "Postęp" 78-520 Złocieniec, ul.Obr.Westerplatte 3	Data: Marzec 2015 r.
Opracował:	Inż Marek Miętek A/PNB/8300/75/80	Skala:
		Rys: K - 9