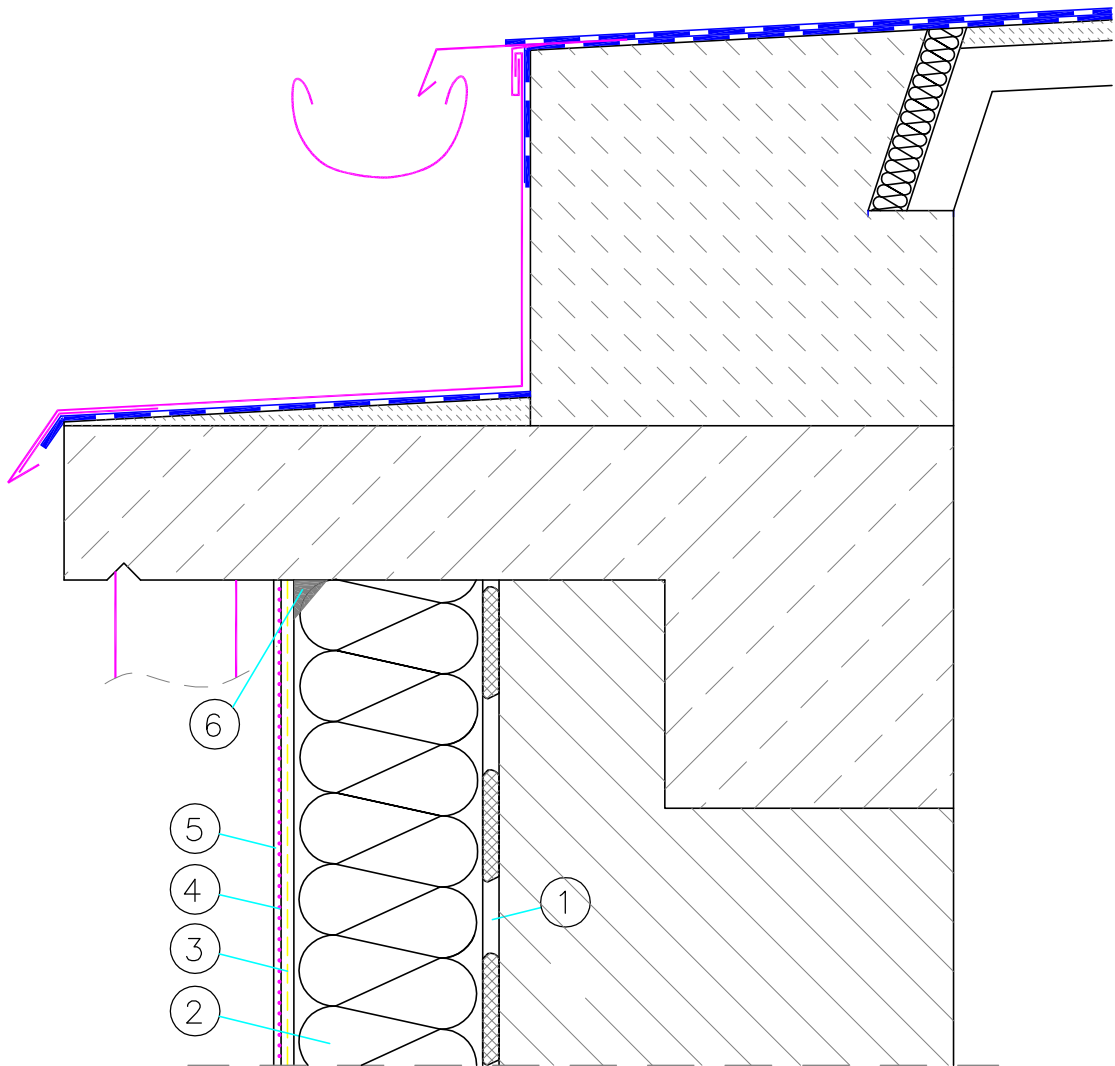


Połączenie z gzymsem stropodachu dwudzielnego



- ① Zaprawa klejąca systemowa
- ② Izolacja termiczna
- ③ Zaprawa systemowa zbrojona siatką z włókna szklanego
- ④ Farba gruntująca systemowa
- ⑤ Wyprawa elewacyjna systemowa
- ⑥ Akryl

Obiekt:	BUDYNEK BIUROWO-USŁUGOWY UL. OBROŃCÓW WESTERPLATTE 3 78-520 ZŁOCENIEC	Branża:	Architektura
		Stadium:	Projekt budowlany
Treść rysunku:	SZCZEGÓŁ DOCIEPLENIA MURU POD GZYMSEM	Data:	Marzec 2015 r.
Inwestor:	Spółdzielnia Mieszkaniowa "Postęp" 78-520 Złocieniec, ul.Obr.Westerplatte 3	Skala:	
Opracował:	Inż Marek Miętek	A/PNB/8300/75/80	Rys: K - 8