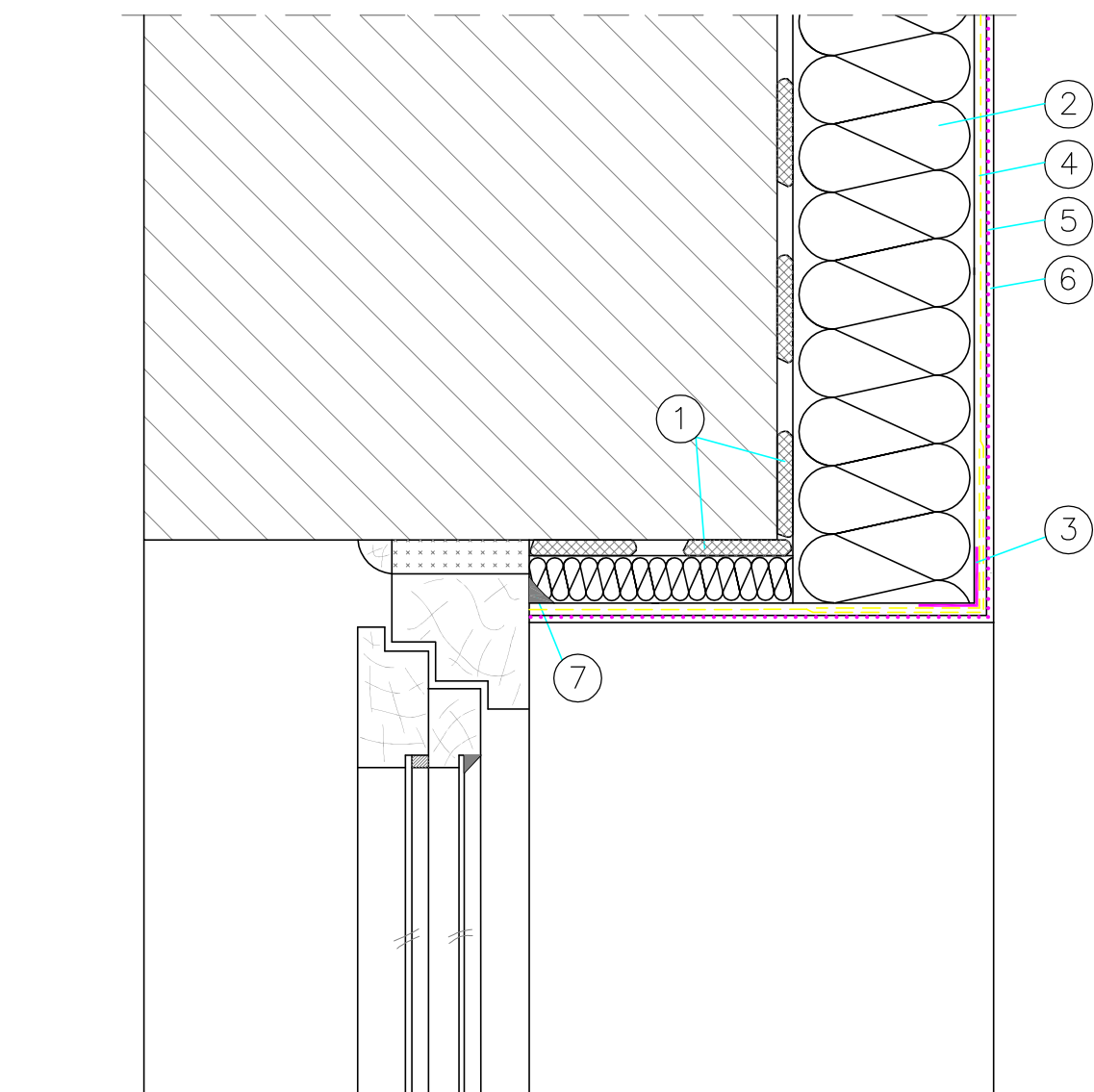


# Docieplenie nadproża



- |   |                                |
|---|--------------------------------|
| ① Zaprawa klejąca systemowa                               | ⑤ Farba gruntująca systemowa   |
| ② Izolacja termiczna                                      | ⑥ Wyprawa elewacyjna systemowa |
| ③ Narożnik metalowy<br>fabrycznie oklejony siatką         | ⑦ Akryl                        |
| ④ Zaprawa systemowa zbrojona siatką<br>z włókna szklanego |                                |
| ⑤ Farba gruntująca systemowa                              |                                |
| ⑥ Wyprawa elewacyjna systemowa                            |                                |
| ⑦ Akryl   |                                |

Obiekt:	BUDYNEK BIUROWO-USŁUGOWY UL. OBROŃCÓW WESTERPLATTE 3 78-520 ZŁOCENIEC	Branża:	Architektura
		Stadium:	Projekt budowlany
Treść rysunku:	SZCZEGÓŁ DOCIEPLENIA NADPROŻA	Data:	Marzec 2015 r.
Inwestor:	Spółdzielnia Mieszkaniowa "Postęp" 78-520 Złocieniec, ul.Obr.Westerplatte 3	Skala:	
Opracował:	Inż Marek Miętek	A/PNB/8300/75/80	Rys: K - 6