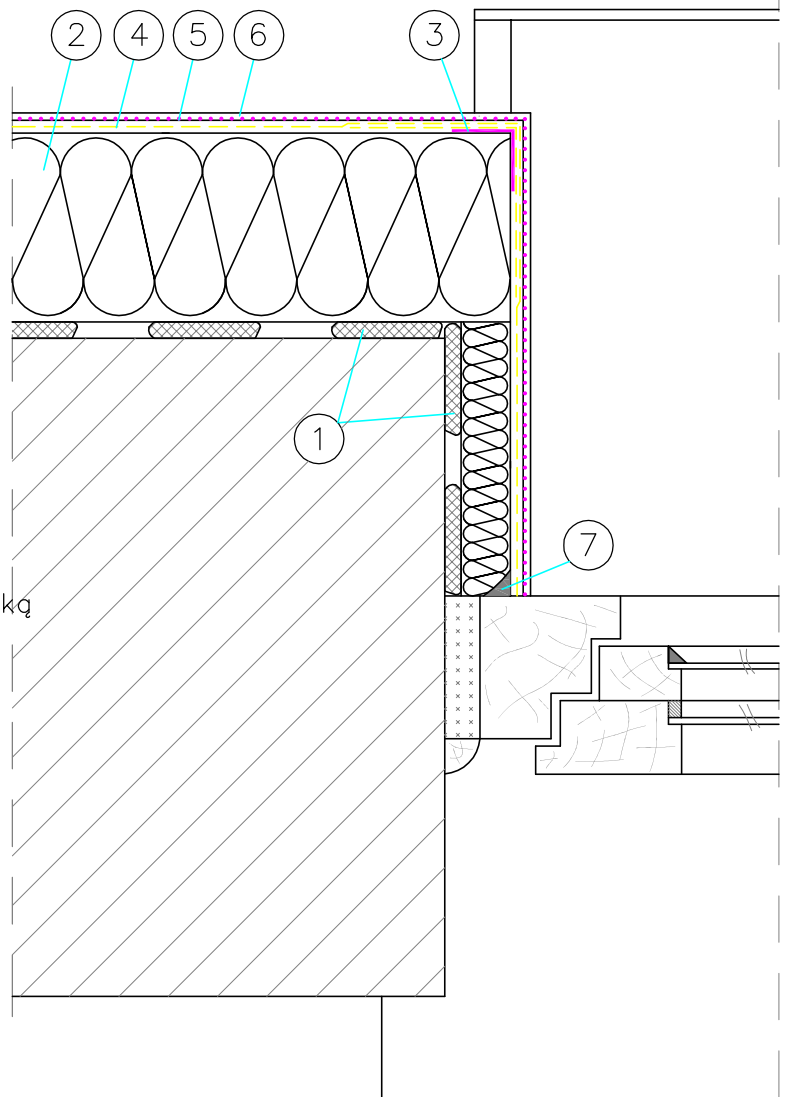


## Docieplenie ościeży okiennych

- ① Zaprawa klejąca systemowa
- ② Izolacja termiczna
- ③ Narożnik metalowy fabrycznie oklejony siatką
- ④ Zaprawa systemowa zbrojona siatką z włókna szklanego
- ⑤ Farba gruntująca systemowa
- ⑥ Wyprawa elewacyjna systemowa
- ⑦ Akryl



|                |  |          |                   |
|----------------|--|----------|-------------------|
| Obiekt:        | BUDYNEK BIUROWO-USŁUGOWY<br>UL. OBROŃCÓW WESTERPLATTE 3<br>78-520 ZŁOCENIEC    | Branża:  | Architektura      |
|                |  | Stadium: | Projekt budowlany |
| Treść rysunku: | SZCZEGÓŁ DOCIEPLENIA OŚCIEŻY   | Data:    | Marzec 2015 r.    |
| Inwestor:      | Spółdzielnia Mieszkaniowa "Postęp"<br>78-520 Złocieniec, ul.Obr.Westerplatte 3 | Skala:   |                   |
| Opracował:     | Inż Marek Miętek A/PNB/8300/75/80  | Rys:     | K - 5             |