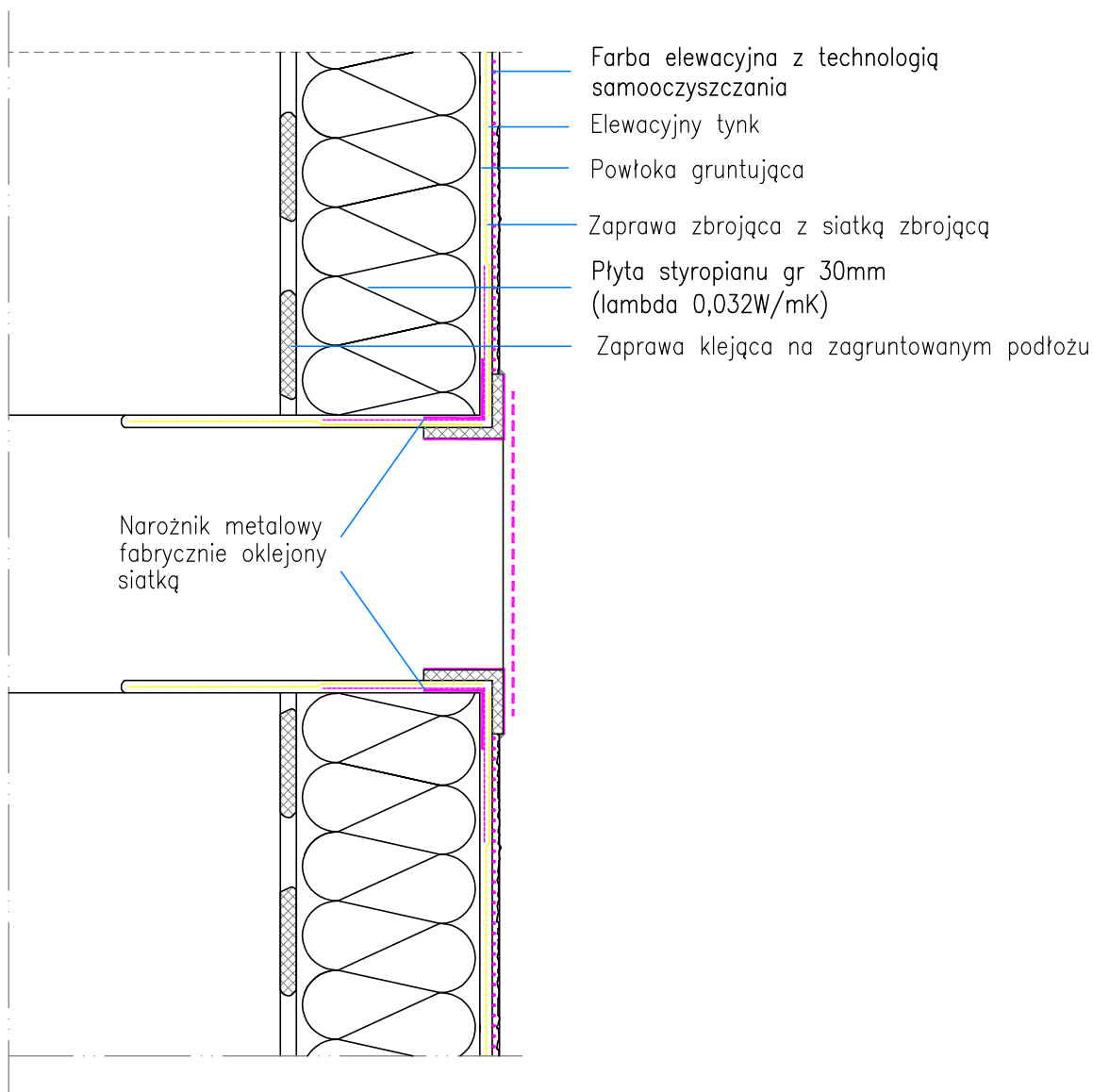


## SZCZEGÓŁ MONTAŻU kratek wentylacyjnych



|                |   |                               |
|----------------|---|-------------------------------|
| Obiekt:        | BUDYNEK MIESZKALNY<br>Ul. Zdob. Wału Pom. 5 ; 78-520 Złocieniec<br>Działka nr 45/64 ; obręb 12 Złocieniec | Branża:<br>Architektura       |
| Treść rysunku: | SZCZEGÓŁ MONTAŻU KRATKI<br>WENTYLACYJNEJ  | Stadium:<br>Projekt budowlany |
| Inwestor:      | Spółdzielnia Mieszkaniowa "Postęp"<br>78-520 Złocieniec, ul.Obr.Westerplatte 3                            | Data:<br>Marzec 2015 r.       |
| Opracował:     | Inż Marek Miętek A/PNB/8300/75/80   | Skala:<br>Rysunek poglądowy   |
|                |   | Rys: <b>K - 9</b>             |