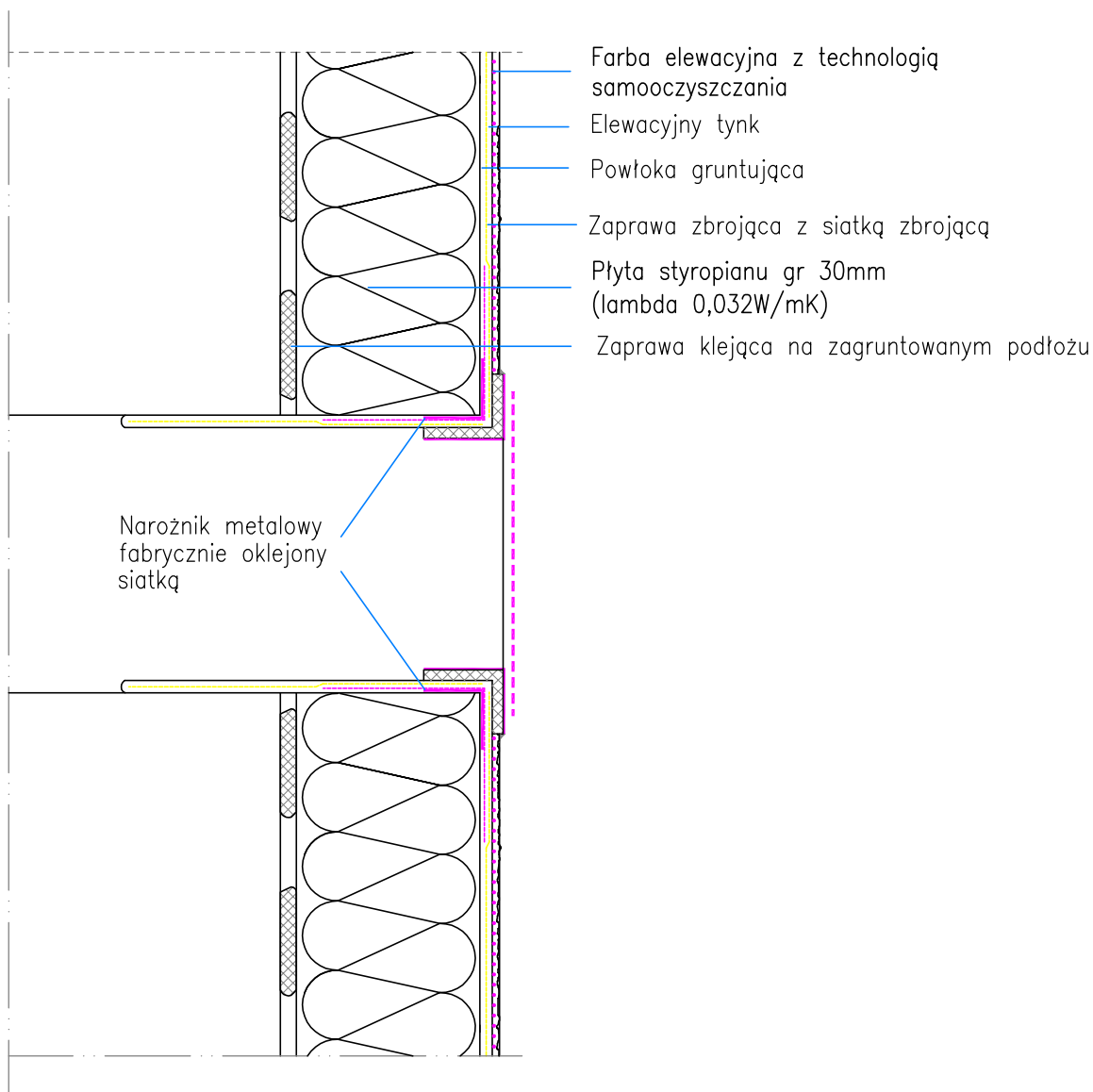


## SZCZEGÓŁ MONTAŻU kratek wentylacyjnych



Obiekt:	BUDYNEK MIESZKALNY Ul. Zdob. Wału Pom. 3 ; 78-520 Złocieniec Działka nr 45/63; obręb 12 Złocieniec	Branża: Architektura
Treść rysunku:	SZCZEGÓŁ MONTAŻU KRATKI WENTYLACYJNEJ	Stadium: Projekt budowlany
Inwestor:	Spółdzielnia Mieszkaniowa "Postęp" 78-520 Złocieniec, ul.Obr.Westerplatte 3	Data: Marzec 2015 r.
Opracował:	Inż Marek Miętek A/PNB/8300/75/80	Skala: Rysunek poglądowy
		Rys: <b>K - 9</b>