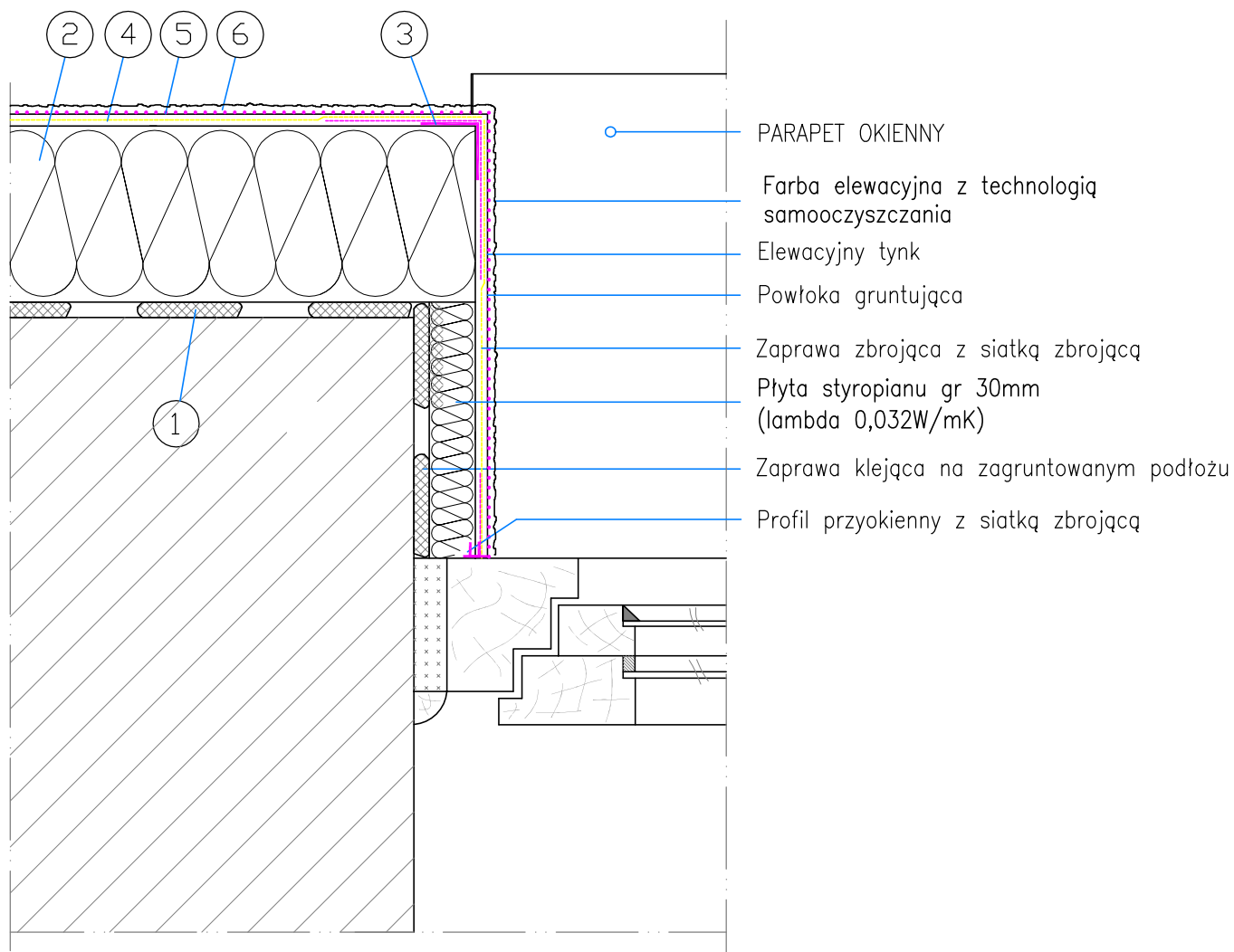


DOCIEPLENIE nadproża i ścieży okiennych



- ① Zaprawa klejąca + grunt
- ② Styropian 18cm (λ 0,04W/mK)
- ③ Narożnik aluminiowy z siatką zbrojącą
- ④ Zaprawa zbrojąca z siatką zbrojącą
- ⑤ Powłoka gruntująca + tynk elewacyjny
- ⑥ Farba elewacyjna z technologią samooczyszczania

| | | |
|----------------|--|-------------------------------|
| Obiekt: | BUDYNEK MIESZKALNY Ul. Zdob. Wału Pom. 1 ; 78-520 Złocieniec Działka nr 45/61; obręb 12 Złocieniec | Branża: Architektura |
| Treść rysunku: | DOCIEPLENIE NADPROŻY I OŚCIEŻY OKIENNYCH | Stadium: Projekt budowlany |
| Inwestor: | Spółdzielnia Mieszkaniowa "Postęp" 78-520 Złocieniec, ul.Obr.Westerplatte 3 | Data: Marzec 2015 r. |
| Opracował: | Inż Marek Miętek A/PNB/8300/75/80 | Skala: Rysunek poglądowy |
| | | Rys: K - 7 |