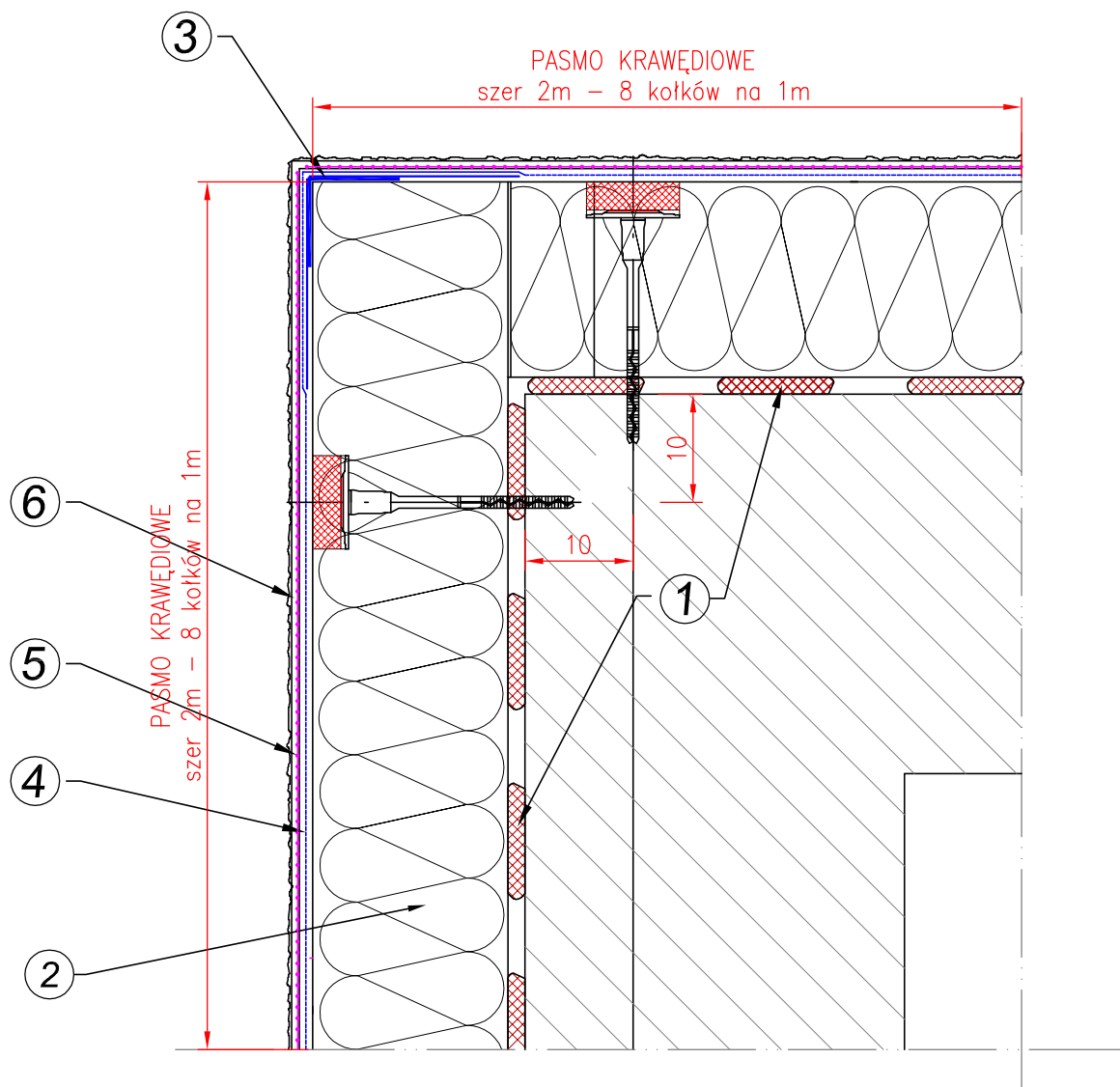


# DOCIEPLENIE wypukłej krawędzi budynku



- ① Zaprawa klejąca
- ② Izolacja termiczna – styropian gr 18cm ( $\lambda$  0,04W/mK)
- ③ Narożnik aluminiowy z siatką zbrojącą
- ④ Zaprawa zbrojąca z siatką zbrojącą
- ⑤ Elewacyjny tynk
- ⑥ Farba wzmocniona z efektem samo oczyszczania

Obiekt:	BUDYNEK MIESZKALNY Ul. Zdob. Wału Pom. 1 ; 78-520 Złocieniec Działka nr 45/61; obręb 12 Złocieniec	Branża: Architektura
Treść rysunku:	SZCZEGÓŁ OCIEPLENIA WYPUKŁYCH KRAWĘDZI	Stadium: Projekt budowlany
Inwestor:	Spółdzielnia Mieszkaniowa "Postęp" 78-520 Złocieniec, ul.Obr.Westerplatte 3	Data: Marzec 2015 r.
Opracował:	Inż Marek Miętek A/PNB/8300/75/80	Skala: Rysunek poglądowy
		Rys: <b>K - 3</b>