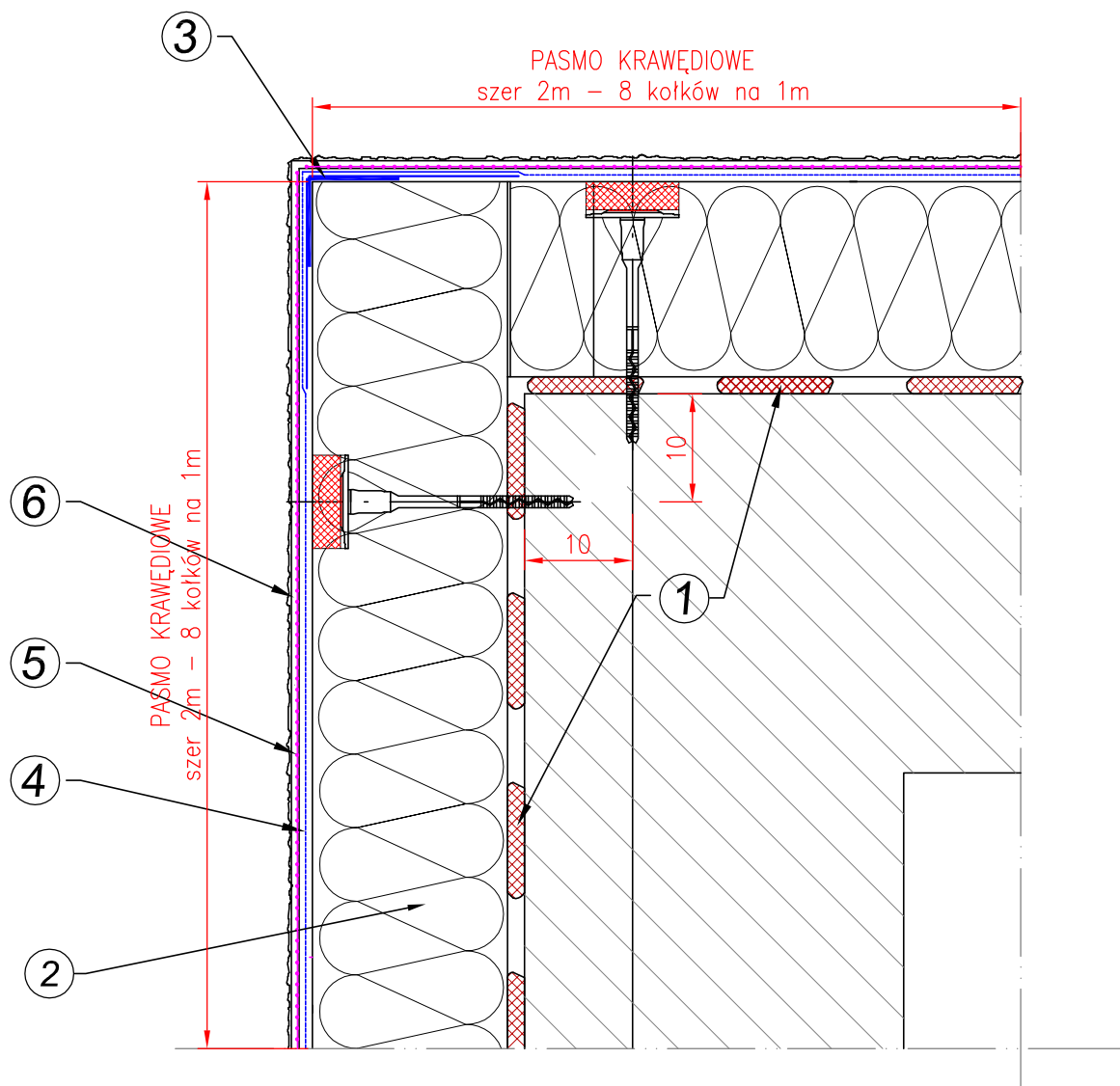


# DOCIEPLENIE wypukłej krawędzi budynku



- ① Zaprawa klejąca
- ② Izolacja termiczna – styropian gr 18cm ( $\lambda$  0,04W/mK)
- ③ Narożnik aluminiowy z siatką zbrojącą
- ④ Zaprawa zbrojąca z siatką zbrojącą
- ⑤ Elewacyjny tynk
- ⑥ Farba wzmocniona z efektem samo oczyszczania

|                |   |                               |
|----------------|---|-------------------------------|
| Obiekt:        | BUDYNEK MIESZKALNY<br>Ul. Zdob. Wału Pom. 6 ; 78-520 Złocieniec<br>Działka nr 45/30 ; obręb 12 Złocieniec | Branża:<br>Architektura       |
| Treść rysunku: | SZCZEGÓŁ OCIEPLENIA WYPUKŁYCH<br>KRAWĘDZI   | Stadium:<br>Projekt budowlany |
| Inwestor:      | Spółdzielnia Mieszkaniowa "Postęp"<br>78-520 Złocieniec, ul.Obr.Westerplatte 3                            | Data:<br>Marzec 2015 r.       |
| Opracował:     | Inż Marek Miętek A/PNB/8300/75/80   | Skala:<br>Rysunek poglądowy   |
|                |   | Rys: <b>K - 3</b>             |