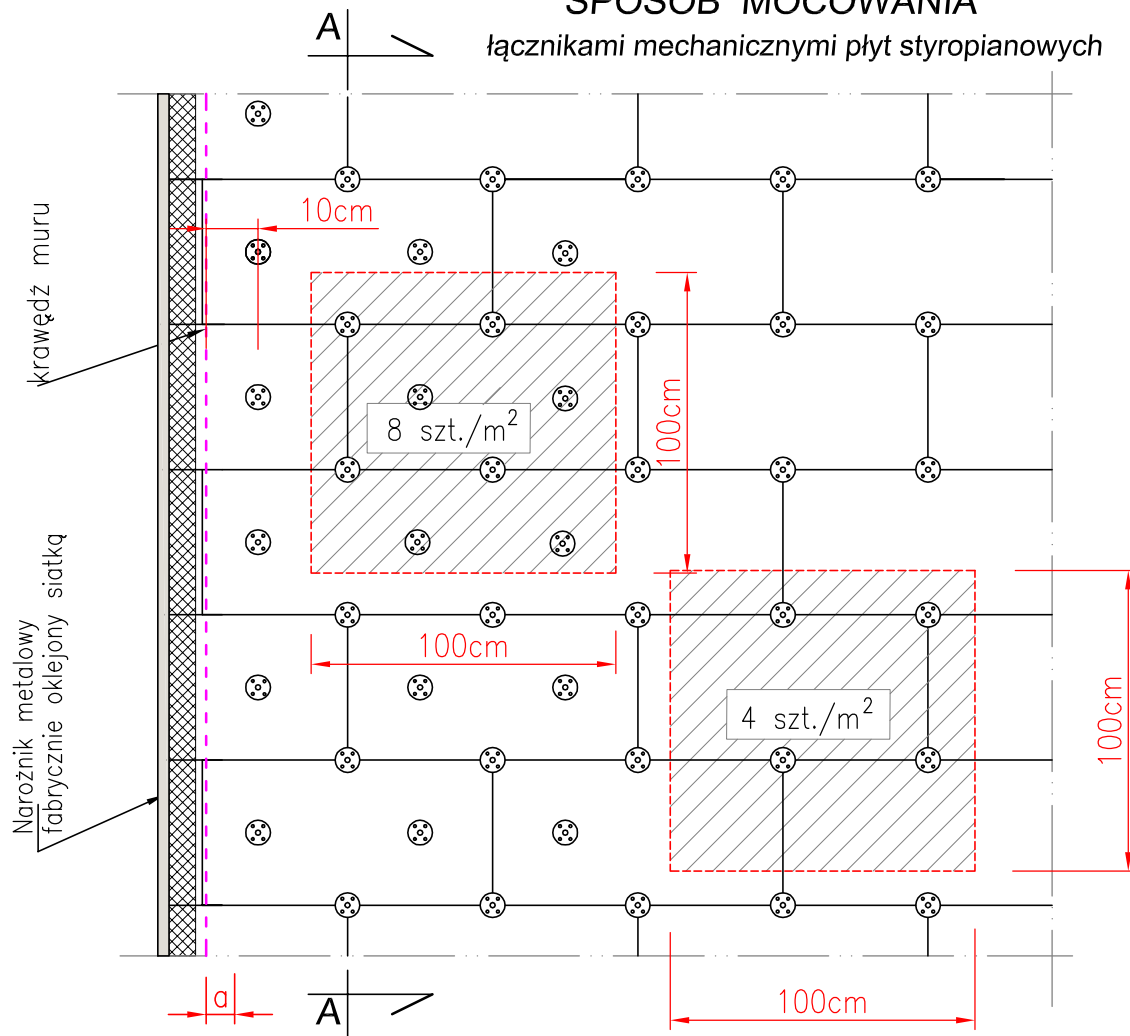


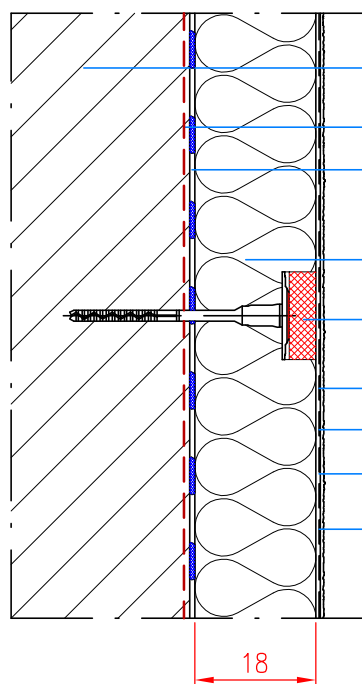
SPOSÓB MOCOWANIA łącznikami mechanicznymi płyt styropianowych



Dla betonu $a \geq 5\text{cm}$
Dla muru $a \geq 10\text{cm}$

szerokość budynku	do 8 m	od 8 do 16 m	powyżej 16 m
pasma krawędziowe	1.0 m	1.5 m	2.0 m

PRZEKRÓJ "A - A"



- Konstrukcja ściany ocieplanej
- Grunt pod klej do styropianu
- Zaprawa klejąca
- Styropian 18cm ($\lambda 0,04\text{W/mK}$)
- Łącznik rozporowy 8/270 + termodyble ze styropianu
- Zaprawa zbrojąca z siatką zbrojącą
- Powłoka gruntująca,
- Elewacyjny tynk,
- Farba elewacyjna z technologią samooczyszczania

Objekt:	BUDYNEK MIESZKALNY Ul. Zdob. Wału Pom. 3 ; 78-520 Złocieniec Działka nr 45/63; obręb 12 Złocieniec	Branża: Architektura
Treść rysunku:	SZCZEGÓŁY MOCOWANIA STYROPIANU	Stadium: Projekt budowlany
Inwestor:	Spółdzielnia Mieszkaniowa "Postęp" 78-520 Złocieniec, ul.Obr.Westerplatte 3	Data: Marzec 2015 r.
Opracował:	Inż Marek Miętek A/PNB/8300/75/80	Skala: Rysunek poglądowy
		Rys: K - 1