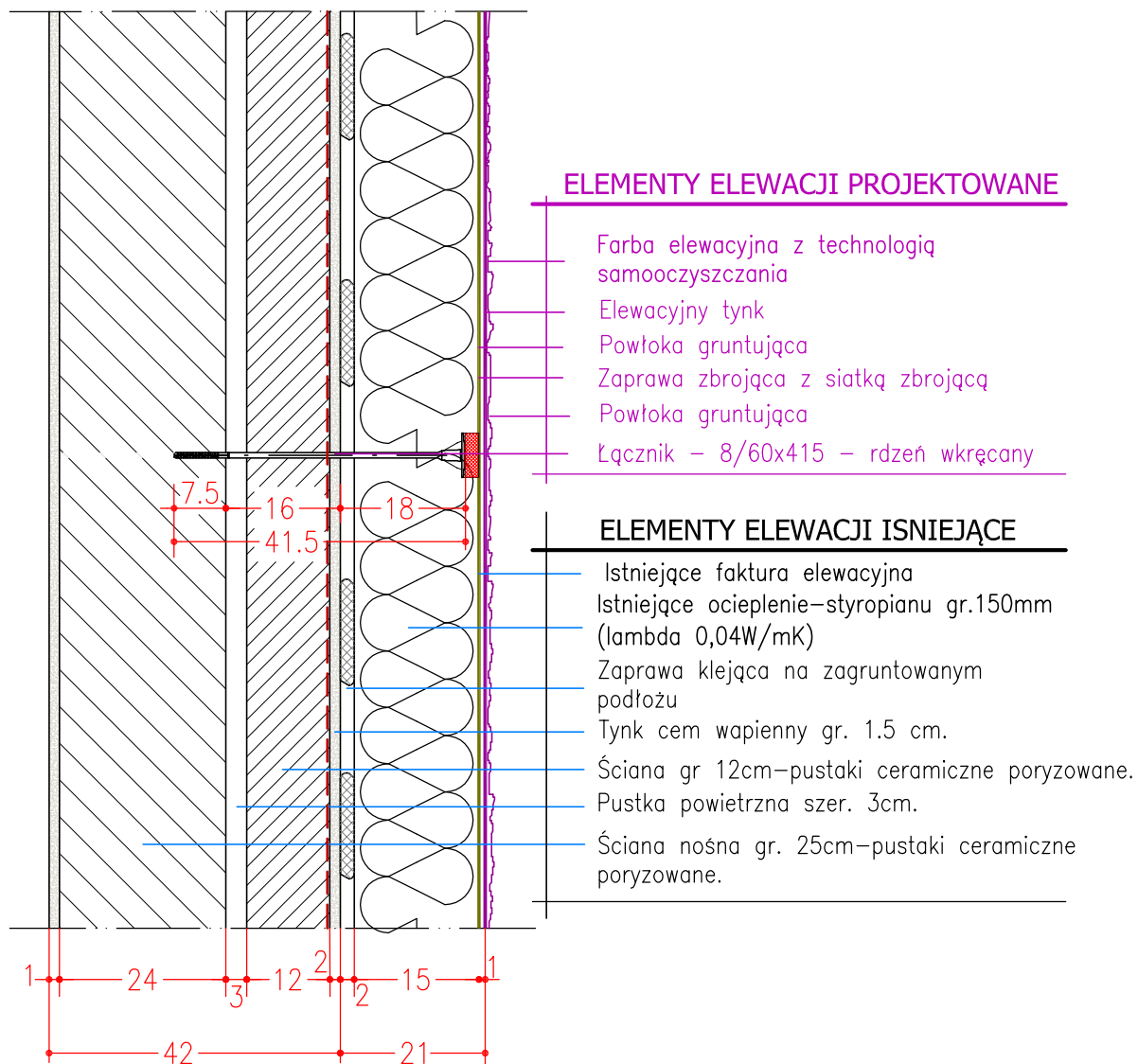


SPOSÓB DODATKOWEGO WZMOCNIENIA ścian szczytowych łącznikami



UWAGA!

1. Rozmieszczenie łączników dł. – 8/60x415 na ścianach szczytowych – ilość 5szt./m²
2. Rozmieszczenie łączników dł. – 8/60x415 na strefach narożnikowych – ilość 8szt./m²
3. Sposób rozmieszczania łączników wg zasad opisanych w rys K-1”.
4. Gniazda do łączników w ścianie nośnej gr 25cm (ceramika poryzowana) wykonywać techniką wierconą bezударową.

Obiekt:	BUDYNEK MIESZKALNY Ul. Zdob. Wału Pom. 6 ; 78-520 Złocieniec Działka nr 45/30 ; obręb 12 Złocieniec	Branża: Architektura
Treść rysunku:	SZCZEGÓŁ DODATKOWEGO WZMOCNIENIA ŚCIAN SZCZYTOWYCH	Stadium: Projekt budowlany
Inwestor:	Spółdzielnia Mieszkaniowa "Postęp" 78-520 Złocieniec, ul.Obr.Westerplatte 3	Data: Marzec 2015 r.
Opracował:	Inż Marek Miętek A/PNB/8300/75/80	Skala: Rysunek poglądowy
		Rys: K - 16