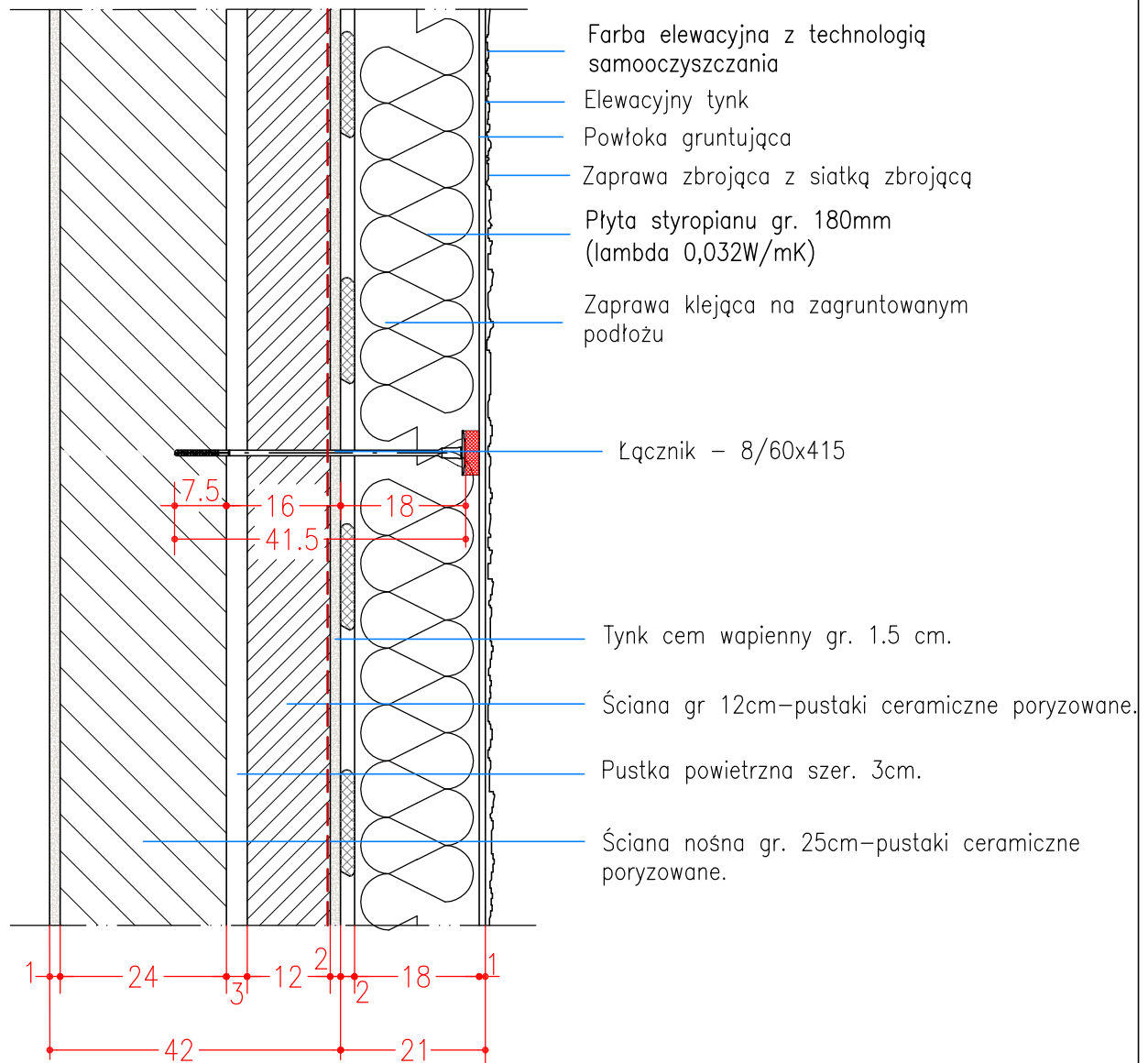


# SPOSÓB MOCOWANIA ŁĄCZNIKÓW ścian szczytowych i wnekowych



## UWAGA!

1. Rozmieszczenie łączników dł.–8/60x415 na ścianach szczytowych – ilość 4szt./m.
2. Sposób rozmieszczania łączników wg zasad opisanych w rys K-1”.
3. Gniazda w do łączników wkręcanych w ścianie nośnej (ceramika poryzowana) wykonywać wierconą bezudarową

Obiekt:	BUDYNEK MIESZKALNY Ul. Zdob. Wału Pom. 5 ; 78-520 Złocieniec Działka nr 45/64 ; obręb 12 Złocieniec	Branża: Architektura
Treść rysunku:	SZCZEGÓŁ MOCOWANIA ŁĄCZNIKÓW ŚCIAN SZCZYTOWYCH	Stadium: Projekt budowlany
Inwestor:	Spółdzielnia Mieszkaniowa "Postęp" 78-520 Złocieniec, ul.Obr.Westerplatte 3	Data: Marzec 2015 r.
Opracował:	Inż Marek Miętek A/PNB/8300/75/80	Skala: Rysunek poglądowy
		Rys: <b>K - 11</b>