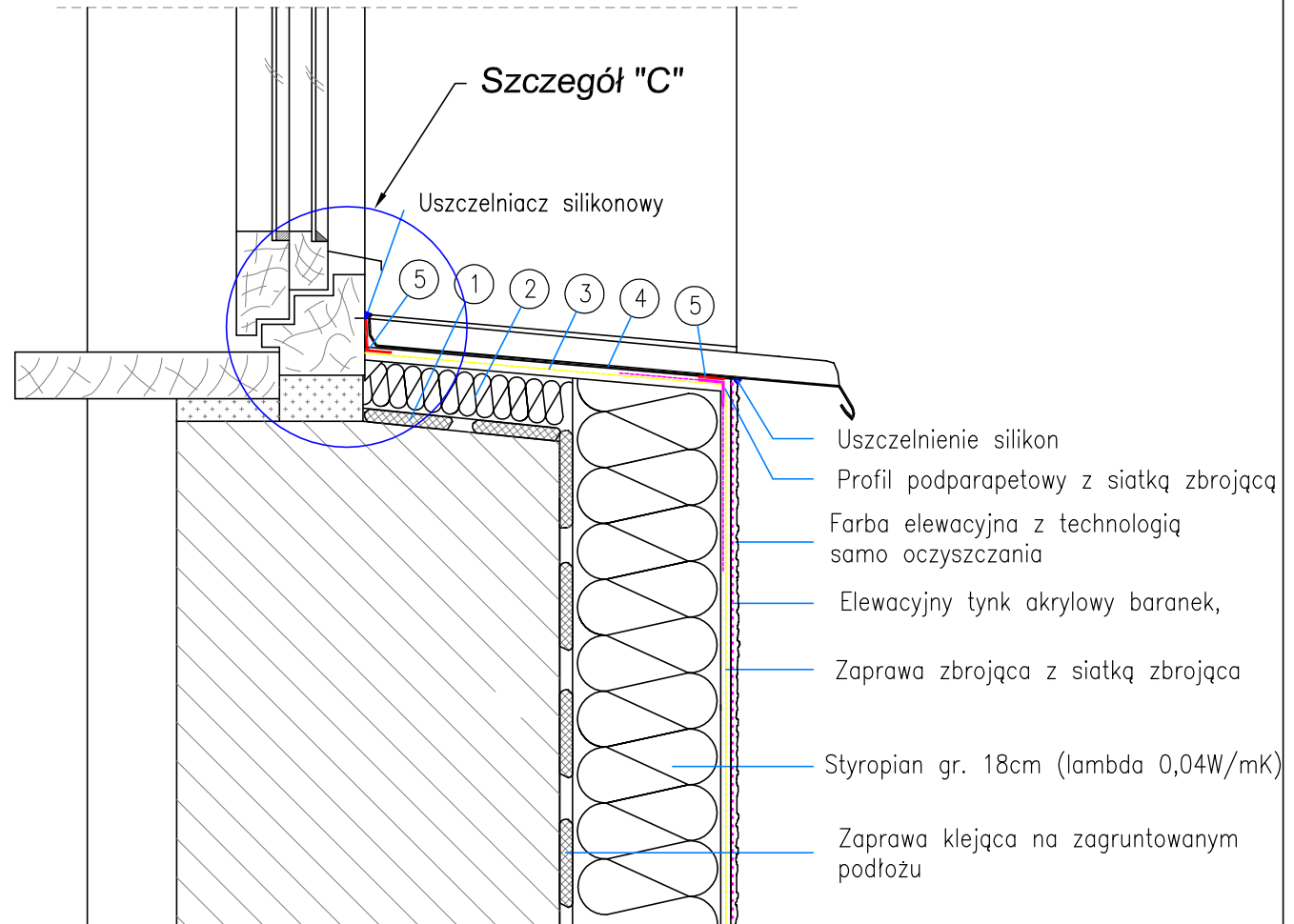
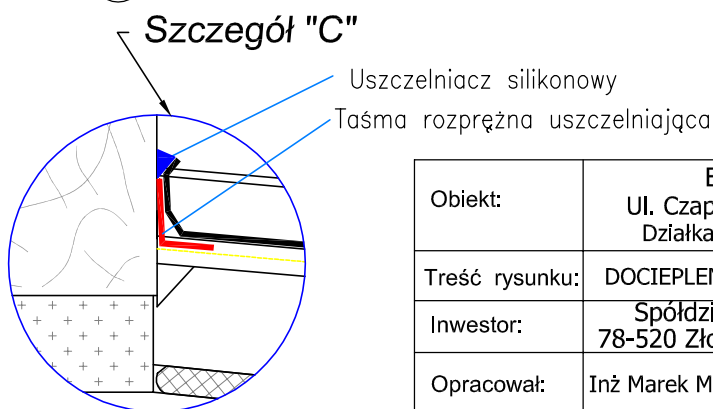


# DOCIEPLENIE ściany podparapetowej



- ① Zaprawa klejąca na zagruntowanym podłożu
- ② Styropian 5cm – ( $\lambda$  0,035W/mK)
- ③ Zaprawa zbrojąca z siatką zbrojąca
- ④ Parapet aluminiowy 1.2 mm
- ⑤ Taśma rozprężna uszczelniająca



Obiekt:	BUDYNEK MIESZKALNY Ul. Czaplinska 16; 78-520 Złocieniec Działka nr 45/51 ; obręb 12 Złocieniec	Branża: Architektura
Treść rysunku:	DOCIEPLENIE ŚCIANY POD PARAPETEM	Stadium: Projekt budowlany
Inwestor:	Spółdzielnia Mieszkaniowa "Postęp" 78-520 Złocieniec, ul.Obr.Westerplatte 3	Data: Marzec 2015 r.
Opracował:	Inż Marek Miętek A/PNB/8300/75/80	Skala: Rysunek poglądowy
		Rys: <b>K - 7</b>